



БАЯНХОНГОР АЙМГИЙН
ИРГЭДИЙН ТӨЛӨӨЛӨГЧДИЙН ХУРЛЫН ТЭРГҮҮЛЭГЧДИЙН
ХУРЛЫН ТОГТООЛ

2018 оны 06 сарын 13 өдөр

Дугаар 88

Номгон

Малын гоц халдварт өвчингүй хорио цээрийн тусгаарлагдсан бүс, мал төхөөрөх, мах боловсруулах үйлдвэрийн зориулалтаар газар олгох тухай

Мал сүргийг эдийн засгийн эргэлтэд зохистой оруулах, мах, махан бүтээгдэхүүний экспортыг нэмэгдүүлэх, хүнсний боловсруулах салбарын тогтвортой хөгжлийг хангах зорилгоор Монгол Улсын Засаг захиргаа, нутаг дэвсгэрийн нэгж, түүний удирдлагын тухай хуулийн 20 дугаар зүйлийн 20.1.7, Газрын тухай хуулийн 20 дугаар зүйлийн 20.1.5 дахь заалт, Өлзийт сумын Иргэдийн төлөөлөгчдийн хурлын Тэргүүлэгчдийн хурлын 2018 оны 10 дугаар тогтоолыг тус тус үндэслэн аймгийн Иргэдийн төлөөлөгчдийн хурлын Тэргүүлэгчдийн хурлаас ТОГТООХ нь:

1. Малын гоц халдварт өвчингүй хорио цээрийн тусгаарлагдсан бүс, мал төхөөрөх, мах боловсруулах үйлдвэрийн зориулалтаар олгох газрын солибоцол, талбай хэмжээг нэгдүгээр, байршлыг хоёрдугаар хавсралтаар тус тус баталсугай.

2. Малын гоц халдварт өвчингүй хорио цээрийн тусгаарлагдсан бүс бүхий Мал төхөөрөх, мах боловсруулах үйлдвэрийн зориулалттай газар /7292га/-ыг эрх бүхий байгуулагад эзэмшүүлэх ажлыг зохион байгуулахыг аймгийн Засаг дарга /Г.Батжаргал/-д даалгасугай.

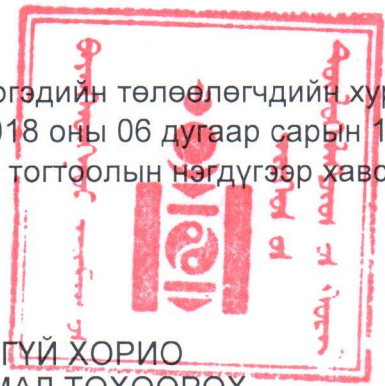
3. Тогтоолын хэрэгжилтэд хяналт тавьж ажиллахыг аймгийн Иргэдийн төлөөлөгчдийн хурлын Тэргүүлэгчдийн нарийн бичгийн дарга /С.Үнэнбуян/-д үүрэг болгосугай.

ДАРГА

Ц.ОТГОНБАЯР



Аймгийн Иргэдийн төлөөлөгчдийн хурлын
Тэргүүлэгчдийн 2018 оны 06 дугаар сарын 13-ны
өдрийн 66 дугаар тогтоолын нэгдүгээр хавсралт



МАЛЫН ГОЦ ХАЛДВАРТ ӨВЧИНГҮЙ ХОРИО
ЦЭЭРИЙН ТУСГААРЛАГДСАН БҮС, МАЛ ТӨХӨӨРӨХ,
МАХ БОЛОВСРУУЛАХ ҮЙЛДВЭРИЙН ЗОРИУЛАЛТААР
ОЛГОХ ГАЗРЫН СОЛИБОЦОЛ, ТАЛБАЙ ХЭМЖЭЭ

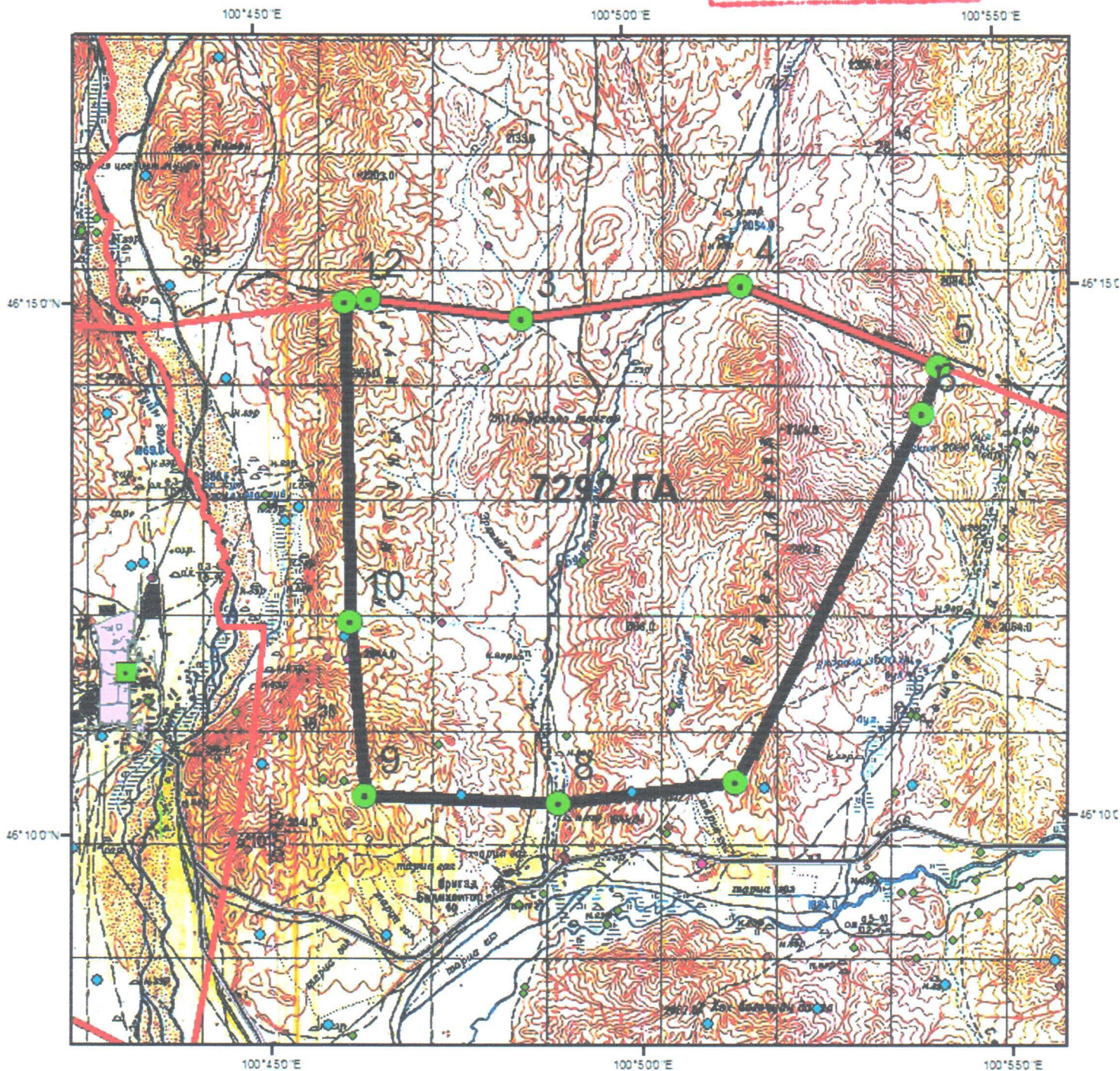
Д/д	х	у	х			у		
1	100,769437	46,2495822	100	46	9,972	46	14	58,496
2	100,774972	46,25	100	46	29,9	46	15	0
3	100,809417	46,2463889	100	48	33,9	46	14	47
4	100,85875	46,2508056	100	51	31,5	46	15	2,9
5	100,902971	46,2376133	100	54	10,695	46	14	15,408
6	100,898979	46,2301661	100	53	56,326	46	13	48,598
7	100,855334	46,172945	100	51	19,204	46	10	22,602
8	100,815246	46,1704056	100	48	54,886	46	10	13,46
9	100,772014	46,1721239	100	46	19,251	46	10	19,646
10	100,769289	46,1995828	100	46	9,439	46	11	58,498

ооо

Аймгийн Иргэдийн төлөөлөгчдийн хурлын
Тэргүүлэгчдийн 2018 оны 06 дугаар сарын 13-ны
өдрийн 66 дугаар тогтоолын хоёрдугаар хавсралт






МАЛЫН ГОЦ ХАЛДВАРТ ӨВЧИНГҮЙ ХОРИО ЦЭЭРИЙН
ТУСГААРЛАГДСАН БҮС, МАЛ ТӨХӨӨРӨХ МАХ БОЛОВСРУУЛАХ
ҮЙЛДВЭРИЙН ЗОРИУЛАЛТААР ОЛГОХ ГАЗРЫН БАЙРШИЛ



МАСШТАБ М1:100 000

ТАНИХ ТЭМДЭГ

-  ЭРГЭЛТИЙН ЦЭГ
-  СУМЫН ХИЛ
-  БҮСИЙН ХИЛ



БАЯНХОНГОР АЙМГИЙН
ӨЛЗИЙТ СУМЫН ИРГЭДИЙН ТӨЛӨӨЛӨГЧДИЙН ХУРЛЫН
ТЭРГҮҮЛЭГЧДИЙН ТОГТООЛ

2018 оны 06 сарын 07 өдөр

Дугаар 10

Улаан-Уул

Мах боловсруулах үйлдвэрийн байршил
тогтооход санал уламжлах тухай

Мал сүргийг эдийн засгийн эргэлтэд зохистой оруулах, мах, махан бүтээгдэхүүний экспортыг нэмэгдүүлэх, хүнсний боловсруулах салбарын тогтвортой хөгжлийг хангах зорилгоор Монгол улсын Засаг захиргаа, нутаг дэвсгэрийн нэгж, түүний удирдлагын тухай хуулийн 18 дугаар зүйлийн 18.1.2-ийн “з”, Газрын тухай хуулийн 20 дугаар зүйлийн 20.1.5 дахь заалтуудыг үндэслэн сумын ИТХ-ын Тэргүүлэгчдийн хуралдаанаас ТОГТООХ нь;

1. Малын гоц халдварт өвчингүй хорио цээрийн тусгаарлагдсан бүс, мал төхөөрөх, мах боловсруулах үйлдвэрийн зориулалтаар 7292 га газар олгохыг дэмжсүгэй.

2. Мах боловсруулах үйлдвэр, хорио цээрийн бүсийн эргэлтийн цэг солбицол, талбайн хэмжээг 1 дүгээр хавсралтаар, байршлыг 2 дугаар хавсралтаар тус тус баталсугай.

3. Тогтоолыг аймгийн Иргэдийн Төлөөлөгчдийн Хуралд уламжлахыг ИТХТ-н нарийн бичгийн дарга /Д.Нарантуяа/-д даалгасугай.

ДАРГА



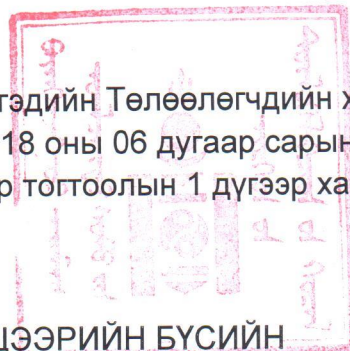
С.ГОНГОР

Ёсчилсон 2018 оны 06 сарын 07 ны өдөр

D:\2018.03.05\dok\2018 он\тогтоол.docx

1817050

Сумын Иргэдийн Төлөөлөгчдийн хурлын
Тэргүүлэгчдийн 2018 оны 06 дугаар сарын 07-ны
өдрийн 10 дугаар тогтоолын 1 дүгээр хавсралт



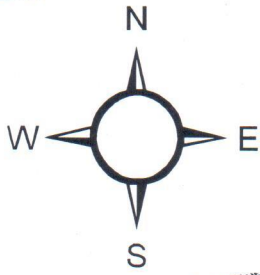
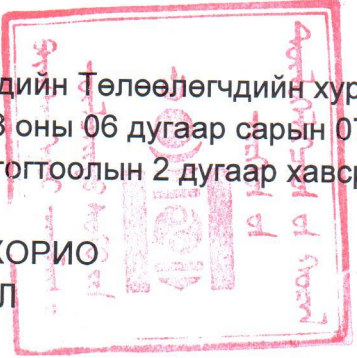
МАХ БОЛОВСРУУЛАХ ҮЙЛДВЭР, ХОРИО ЦЭЭРИЙН БҮСИЙН
ЭРГЭЛТИЙН ЦЭГ СОЛБИЛЦОЛ, ТАЛБАЙН ХЭМЖЭЭ

/7292 га/

Дугаар	х	у	х			у		
1	100.769437	46.2495822	100	46	9.972	46	14	58.496
2	100.774972	46.25	100	46	29.9	46	15	0
3	100.809417	46.2463889	100	48	33.9	46	14	47
4	100.85875	46.2508056	100	51	31.5	46	15	2.9
5	100.902971	46.2376133	100	54	10.695	46	14	15.408
6	100.898979	46.2301661	100	53	56.326	46	13	48.598
7	100.855334	46.172945	100	51	19.204	46	10	22.602
8	100.815246	46.1704056	100	48	54.886	46	10	13.46
9	100.772014	46.1721239	100	46	19.251	46	10	19.646
10	100.769289	46.1995828	100	46	9.439	46	11	58.498

---oOo---

Сумын Иргэдийн Төлөөлөгчдийн хурлын
Тэргүүлэгчдийн 2018 оны 06 дугаар сарын 07-ны
өдрийн 10 дугаар тогтоолын 2 дугаар хавсралт



**МАХ БОЛОВСРУУЛАХ ҮЙЛДВЭР, ХОРИО
ЦЭЭРИЙН БҮСИЙН БАЙРШИЛ**

