



**ЧИНГЭЛТЭЙ ДҮҮРГИЙН
ИРГЭДИЙН ТӨЛӨӨЛӨГЧДИЙН ХУРЛЫН
ТЭРГҮҮЛЭГЧДИЙН ТОГТООЛ**

2015 оны 01 сарын 30 өдөр

Дугаар 05

Улаанбаатар хот

Шагналд уламжлах тухай

Монгол Улсын Засаг захиргаа нутаг дэвсгэрийн нэгж, түүний удирдлагын тухай хуулийн 20 дугаар зүйлийн 20.1.8 дахь заалтыг үндэслэн дүүргийн Иргэдийн Төлөөлөгчдийн Хурлын Тэргүүлэгчдээс ТОГТООХ нь:

1. Улсад олон жил үр бүтээлтэй ажиллаж байгаа зарим хүмүүсийн хөдөлмөр бүтээлийг үнэлж, Төрийн дээд шагнал, цол, одон медалиар шагнуулахаар тодорхойлсон байгууллага, хамт олны саналыг дэмжиж, Нийслэлийн Иргэдийн Төлөөлөгчдийн Хурлын Тэргүүлэгчдэд уламжилсугай. Үүнд:

МОНГОЛ УЛСЫН “ГАВЬЯАТ БАРИЛГАЧИН ЦОЛ”-ООР:

1. Гомбожавын Баярсайхан “Очиртааб” ХХК-ийн Зөвлөх инженер

МОНГОЛ УЛСЫН “СОЁЛЫН ГАВЬЯАТ ЗҮТГЭЛТЭН ЦОЛ”-ООР:

1. Жамсранжавын Шагдар Чингэлтэй дүүргийн 18 дугаар хорооны ахмад настан

“ХӨДӨЛМӨРИЙН ГАВЬЯАНЫ УЛААН ТУГЫН ОДОН”-ООР:

1. Мужааны Очирбат Чингэлтэй дүүргийн 1 дүгээр хорооны Ахмадын зөвлөлийн дарга
2. Сэнгэжавын Сувдаа Монголын баг сумдын үндэсний холбооны гүйцэтгэх захирал
3. Заанхүүгийн Нина Чингэлтэй дүүргийн 72 дугаар сургуулийн зөвлөх багш

“АЛТАН ГАДАС ОДОН”-ООР:

1. Намсрайн Сарантуяа Чингэлтэй дүүргийн 39 дүгээр цэцэрлэгийн Нягтлан бодогч
2. Дашжидийн Уртнасан Нийслэлийн Онцгой байдлын газрын Ахмад ажилтан

3. Довдойн Батбаяр	Чингэлтэй дүүргийн 2 дугаар хорооны ахмад настан
4. Цэрэнгийн Маньбадар	“Эж Эрдэнэ” ХХК-ийн “Соёл 1” төвийн Үсчин
5. Жамьяны Далхжав	Чингэлтэй дүүргийн 2 дугаар хорооны Ахмад настан
6. Сандагийн Даваасүрэн	“Эж Эрдэнэ” ХХК-ий “Соёл 1” төвийн Цахилгаанчин
7. Жадамбаагийн Тунгалаг	“Эж Эрдэнэ” ХХК-ий “Соёл 1” төвийн ахлах менежер
8. Рэвгийн Алтанцэцэг	Чингэлтэй дүүргийн 5 дугаар хорооны Ахмад настан
9. Тогтоолын Пүрэвсүрэн	Чингэлтэй дүүргийн 61 дүгээр сургуулийн Технологийн багш
10. Рэгээдмаагийн Баярмаа	Чингэлтэй дүүргийн 61 дүгээр сургуулийн Математикийн багш
11. Лонжидын Чуваамид	Чингэлтэй дүүргийн 61 дүгээр сургуулийн ахмад багш
12. Аюушийн Мөнхчимэг	Чингэлтэй дүүргийн 61 дүгээр сургуулийн Захирал
13. Очирдолгорын Сэржмядаг	Чингэлтэй дүүргийн 24 дүгээр сургуулийн ахмад багш
14. Мөнх-Очирын Нарантуяа	“Хүрд” ХХК-ийн Материал хангамжийн мэргэжилтэн
15. Галбадрахын Гантуяа	“Хүрд” ХХК-ийн Ажлын албаны дарга
16. Самдангийн Сосорбарам	Монголын Морин спорт уралдааны үндэсний холбооны морин уралдааны дэд ерөнхийлөгч
17. Гомбын Иш-Равжаа	“Гарьд” ХХК-ийн Жолооч
18. Мөнхжийн Бөмбөг	“Гарьд” ХХК-ийн Хүний нөөцийн менежер
19. Гомбын Цэрэндорж	“Гарьд” ХХК-ийн Жолооч
20. Гомбын Лхагвасүрэн	“Гарьд” ХХК-ийн Ерөнхий захирал

“ХӨДӨЛМӨРИЙН ХҮНДЭТ МЕДАЛЬ”-ИАР:

- | | |
|-------------------------------|---|
| 1. Чулуунбаатарын Эрдэнэчимэг | Хот, Суурины ус хангамж, ариутгах татуургын ашиглалт, үйлчилгээг зохицуулах зөвлөлийн дарга |
| 2. С.Бурмаа | “Жижиг дунд үйлдвэрлэл худалдааны манлайлал” ТББ-ын зөвлөх багш |
| 3. Цэдэнбалын Амаржаргал | Чингэлтэй дүүргийн Тохижилт үйлчилгээ ХХК-ийн Хүний нөөц, бичиг хэргийн ажилтан |
| 4. Санжийн Наранцэцэг | Чингэлтэй дүүргийн 61 дүгээр сургуулийн Бага ангийн багш |
| 5. Дашцэдэнгийн Батчулуун | “Бороо гоулд” ХХК-ийн Уулын ерөнхий мастер |
| 6. Чулуунбаатарын Хатанбаатар | “Бороо гоулд” ХХК-ийн Олон нийттэй харилцах менежер |
| 7. Төмөр-Очирын Мөнхбаяр | “Бороо гоулд” ХХК-ий Ээлжийн мастер |
| 8. Пүрэвцэрэнгийн Батдандар | “Бороо гоулд” ХХК-ий Засварын хэлтсийн төлөвлөгч |
| 9. Жамбалын Баярмагнай | “Бороо гоулд” ХХК-ийн Үйлдвэрийн оператор |
| 10. Түвшинбаярын Ариунболд | “Бороо гоулд” ХХК-ийн Ахлах мастер |
| 11. Биньээ Сүхбаатар | “Бороо гоулд” ХХК-ийн Үйлдвэрийн оператор |
| 12. Ванчингийн Жамбалсүрэн | “Бороо гоулд” ХХК-ийн Нуруулдан уусгалтын мастер |
| 13. Пүрэвжавын Очирбат | “Бороо гоулд” ХХК-ийн Ахлах Металлургич |
| 14. Цэдэнгийн Төмөрбат | “Бороо гоулд” ХХК-ийн Ээлжийн мастер |
| 15. Хусманий Асылбек | “Бороо гоулд” ХХК-ийн Ээлжийн мастер |
| 16. Жалхарын Баттөр | “Бороо гоулд” ХХК-ийн Хөдөлмөрийн аюулгүй байдал, эрүүл ахуйн сургагч багш |

- | | |
|---------------------------|---|
| 17. Ганбаатарын Баясгалан | “Бороо гоулд” ХХК-ийн Засварын сургагч багш |
| 18. Цэвээн Хаянхярваа | “Бороо гоулд” ХХК-ийн Оператор |
| 19. Цэрэнпилийн Уранбилэг | Төрийн банк-Улаанбаатар зээлийн хэлтсийн Ахлах мэргэжилтэн |
| 20. Хогнингийн Цэрмаа | Чингэлтэй дүүргийн Нийгмийн халамжийн үйлчилгээний хэлтсийн Хороо хариуцсан мэргэжилтэн |

ДАРГА

Д.БАТ-ЭРДЭНЭ





**ЧИНГЭЛТЭЙ ДҮҮРГИЙН
ИРГЭДИЙН ТӨЛӨӨЛӨГЧДИЙН ХУРЛЫН
ТЭРГҮҮЛЭГЧДИЙН ТОГТООЛ**

2015 оны 01 сарын 30 өдөр

Дугаар 06

Улаанбаатар хот

Г Бүтэц, орон тоонд зарим өөрчлөлт оруулах
тухай

Монгол Улсын Засаг захиргаа, нутаг дэвсгэрийн нэгж түүний удирдлагын тухай хуулийн 20 дугаар зүйлийн 20.3 дахь заалтыг үндэслэн дүүргийн Иргэдийн Төлөөлөгчдийн Хурлын Тэргүүлэгчдээс ТОГТООХ нь:

1. Дүүргийн Иргэдийн Төлөөлөгчдийн Хурлын Ажлын албаны бүтцийн нэгдүгээр хавсралтын “Хурлын дотоод ажил, Тогтоол шийдвэрийн биелэлт хариуцсан ажилтан” гэснийг “Хурлын дотоод ажил, Хуралдаан, Тогтоол шийдвэрийн биелэлт, гадаад харилцаа хариуцсан ажилтан” гэж, “Хуулийн зөвлөх бөгөөд хүний нөөц хариуцсан ажилтан гэснийг “Эрх зүйн ажилтан бөгөөд хүний нөөц, шагнал хариуцсан ажилтан” гэж, Хэвлэл мэдээлэл, гадаад, дотоод харилцаа, хамтын ажиллагаа хариуцсан ажилтан” гэснийг “Хэвлэл мэдээлэл, Хурлын төлөөлөгчидтэй ажиллах ажил хариуцсан ажилтан” гэж тус тус өөрчилсүгэй.

2. Хурал дахь Намын бүлгүүдийн ажлын албаны ажилтнуудыг Төрийн улс төрийн албан тушаалын ангилал зэрэглэлд хамруулсугай.

3. Дүүргийн Иргэдийн Төлөөлөгчдийн Хурлын Ажлын албаны Иргэний оролцооны хэлтсийн бүтэц орон тоонд орсон өөрчлөлтийг хавсралт ёсоор баталсугай.

4. Батлагдсан бүтэц, албан тушаалын ангилалыг үндэслэн ажлын байрны тодорхойлолтыг шинэчлэн боловсруулж батлуулахыг Ажлын алба Ц.Алтанцацрал-д даалгасугай.

5. Энэ тогтоол батлагдсантай холбогдуулан дүүргийн Иргэдийн Төлөөлөгчдийн Хурлын Тэргүүлэгчдийн 2014 оны 20 дугаар тогтоолын нэгдүгээр хавсралтын 2,3, 4,11,12,13 дахь хэсгүүдийг хүчингүй болсонд тооцсугай.

ДАРГА

Д.БАТ-ЭРДЭНЭ



Terguulegchdiin togtool 2015

1150100 14

Хурлын Тэргүүлэгчдийн 2014 оны
01 сарын 30 ны өдрийн 06 дугаар
тогтоолын хавсралт



ИРГЭДИЙН ТӨЛӨӨЛӨГЧДИЙН ХУРЛЫН АЖЛЫН АЛБАНЫ
ИРГЭНИЙ ОРОЛЦООНЫ ХЭЛТСИЙН БҮТЭЦ, ОРОН ТООНД ОРСОН ӨӨРЧЛӨЛТ

Д/Д	Албан тушаалын нэр	Албан тушаалын ангилал	Албан тушаалын зэрэглэл	Ажлын байрны орон тоо
1.	Иргэний танхим хариуцсан ахлах ажилтан	Төрийн улс төрийн	ТЗ-5 /жишиг/	1
2.	Хороодын ИНХ, иргэдийн өргөдөл гомдол, санал хүсэлт хариуцсан ажилтан	Төрийн улс Төрийн	ТЗ-4 /жишиг/	1
3.	Олон нийт, сургалт хариуцсан ажилтан	Төрийн улс төрийн	ТЗ-4 /жишиг/	1



**ЧИНГЭЛТЭЙ ДҮҮРГИЙН
ИРГЭДИЙН ТӨЛӨӨЛӨГЧДИЙН ХУРЛЫН
ТЭРГҮҮЛЭГЧДИЙН ТОГТООЛ**

2015 оны 01 сарын 30 өдөр

Дугаар 07

Улаанбаатар хот

Төлөөлөгчдөд урамшуулал олгох тухай

Монгол Улсын Засаг захиргаа, нутаг дэвсгэрийн нэгж, түүний удирдлагын тухай хуулийн 14 дүгээр зүйлийн 14.2 дахь заалт, Нийслэлийн Иргэдийн Төлөөлөгчдийн Хурлын Тэргүүлэгчдийн 2013 оны 93 дугаар тогтоол, дүүргийн Иргэдийн Төлөөлөгчдийн Хурлын Тэргүүлэгчдийн 2013 оны 38 дугаар тогтоол, 2015 оны 01 дүгээр тогтоолыг тус тус үндэслэн дүүргийн Иргэдийн Төлөөлөгчдийн Хурлын Тэргүүлэгчдээс ТОГТООХ нь:

1. Дүүргийн Иргэдийн Төлөөлөгчдийн Хурлын Төлөөлөгчдийн иргэд сонгогчидтойгоо ажиллах нөхцөлийг хангах зорилгоор 2015 оны 1 дүгээр улирлын мөнгөн урамшууллыг олгосугай.
2. Тогтоолын хэрэгжилтэд хяналт тавьж ажиллахыг Хурлын Ажлын алба /Ц.Алтанцацрал/-д үүрэг болгосугай.

ДАРГА



Д.БАТ-ЭРДЭНЭ



**ЧИНГЭЛТЭЙ ДҮҮРГИЙН
ИРГЭДИЙН ТӨЛӨӨЛӨГЧДИЙН ХУРЛЫН
ТЭРГҮҮЛЭГЧДИЙН ТОГТООЛ**

2015 оны 01 сарын 30 өдөр

Дугаар 08

Улаанбаатар хот

Газрын төлбөрийн итгэлцүүрийг
хэрэглэх газрын зааг, хязгаар, итгэлцүүрийн
тоон утгыг тогтоох тухай

Монгол улсын Засаг захиргаа, нутаг дэвсгэрийн нэгж, түүний удирдлагын тухай хуулийн 18 дугаар зүйлийн 18.1.2 дахь хэсгийн “д” заалт, 25 дугаар зүйлийн 25.1 дэх хэсэг, “Газрын төлбөрийн тухай” хуулийн 6 дугаар зүйлийн 6.3 дахь заалт, 7 дугаар зүйлийн 7.1 дэх заалт, Монгол улсын Засгийн Газрын 1997 оны 152 дугаар тогтоолын 1 дүгээр заалтыг тус тус үндэслэн Дүүргийн Иргэдийн Төлөөлөгчдийн Хурлын Тэргүүлэгчдээс ТОГТООХ нь:

Нэг. Чингэлтэй дүүргийн нутаг дэвсгэрийн газрын төлбөрийн итгэлцүүрийг хэрэглэх газрын зааг, хязгаарыг /солбилцол, газрын зааг хязгаарын зураг/ нэгдүгээр, газрын төлбөрийн тоон утгыг хоёрдугаар, хөдөө аж ахуйн газрын төлбөрийн итгэлцүүрийн тоон утгыг гуравдугаар хавсралтаар тус тус баталсугай.

Хоёр. Газрын төлбөрийн төлөвлөгөөний биелэлтэд дэмжлэг үзүүлэх, нийслэлийн төсвийн орлого бүрдүүлэх, газрын төлбөр хуримтлуулах үйл ажиллагаанд шаардлагатай зардлыг төсөвт тусгаж ажиллахыг Засаг дарга /Д.Ганболд/-д даалгасугай.

Гурав. Тогтоолын хэрэгжилтэд хяналт тавьж ажиллахыг дүүргийн Иргэдийн Төлөөлөгчдийн Хурлын Ажлын алба /Ц.Алтанцацрал/-д даалгасугай.

ДАРГА



Д.БАТ-ЭРДЭНЭ

Чингэлтэй дүүргийн Иргэдийн Төлөөлөгчдийн
Хурлын Тэргүүлэгчдийн 2015 оны 01 сарын 30-ны
өдрийн 08 дугаар тогтоолын нэгдүгээр хавсралт



Чингэлтэй дүүргийн нутаг дэвсгэрийн газрын төлбөрийн итгэлцүүрийг
хэрэглэх, газрын зааг, хязгаарын солбицол /координат/

Чингэлтэй дүүргийн газрын төлбөрийн итгэлцүүрийн
1 дүгээр бүсийн зааг, хязгаар

Цэг	Солбицол		Цэг	Солбицол		Цэг	Солбицол	
	X	Y		X	Y		X	Y
1	642997.490	5311478.290	81	643072.117	5309604.256	161	641824.937	5309555.775
2	642995.495	5311456.354	82	643080.706	5309548.529	162	641815.524	5309566.999
3	642996.492	5311434.418	83	643093.905	5309464.939	163	641810.146	5309572.889
4	642997.490	5311410.487	84	643108.989	5309379.674	164	641803.952	5309579.250
5	642997.157	5311394.866	85	643121.140	5309296.293	165	641783.773	5309598.750
6	642975.969	5311389.005	86	643134.966	5309215.637	166	641770.775	5309611.060
7	642940.544	5311377.129	87	643146.908	5309139.379	167	641738.358	5309640.950
8	642903.541	5311366.865	88	643159.687	5309053.904	168	641722.983	5309655.604
9	642875.990	5311360.653	89	643166.810	5309010.957	169	641687.592	5309689.846
10	642847.090	5311356.332	90	643173.305	5308969.895	170	641670.435	5309706.059
11	642834.935	5311355.521	91	643176.447	5308935.537	171	641655.236	5309719.991
12	642818.459	5311354.171	92	643177.495	5308920.454	172	641618.589	5309753.082
13	642800.092	5311350.389	93	643177.495	5308899.085	173	641569.154	5309797.661
14	642768.491	5311340.126	94	643176.258	5308889.111	174	641550.680	5309814.529
15	642747.963	5311331.482	95	643171.878	5308833.238	175	641530.997	5309833.013
16	642728.246	5311323.379	96	643032.607	5308823.908	176	641513.691	5309849.942
17	642706.368	5311312.035	97	643015.101	5308822.609	177	641500.602	5309863.413
18	642685.840	5311296.640	98	642940.755	5308817.533	178	641472.525	5309893.241
19	642674.766	5311287.456	99	642872.082	5308812.159	179	641461.042	5309905.003
20	642662.882	5311275.032	100	642824.609	5308808.091	180	641442.834	5309922.836
21	642649.917	5311259.096	101	642807.814	5308805.404	181	641417.234	5309947.203
22	642638.843	5311241.269	102	642778.030	5308800.925	182	641404.270	5309959.256
23	642631.820	5311226.144	103	642770.964	5308799.121	183	641372.584	5309988.120
24	642621.827	5311199.674	104	642768.177	5308797.131	184	641356.540	5310003.303
25	642613.994	5311176.175	105	642763.798	5308795.936	185	641347.507	5310012.307
26	642607.010	5311153.829	106	642746.680	5308792.751	186	641337.628	5310022.555
27	642604.000	5311144.573	107	642710.851	5308787.576	187	641297.403	5310065.659
28	642592.116	5311101.087	108	642581.069	5308767.273	188	641288.733	5310074.572
29	642561.594	5311036.534	109	642483.136	5308752.941	189	641280.664	5310082.562
30	642522.700	5310954.423	110	642318.719	5308727.861	190	641265.773	5310096.572
31	642479.754	5310866.911	111	642075.877	5308691.235	191	641234.777	5310124.582
32	642450.584	5310803.168	112	641567.677	5308612.532	192	641221.702	5310136.690
33	642416.281	5310736.183	113	641568.327	5308650.073	193	641203.239	5310154.427
34	642392.242	5310688.645	114	641568.299	5308659.643	194	641169.024	5310187.919

35	642370.364	5310644.889	115	641568.472	5308667.465	195	641127.461	5310228.515
36	642356.049	5310613.828	116	641569.168	5308673.375	196	641107.969	5310247.766
37	642344.164	5310586.548	117	641570.384	5308679.458	197	641097.627	5310258.602
38	642330.929	5310554.136	118	641572.296	5308685.021	198	641089.602	5310267.368
39	642316.614	5310518.753	119	641574.730	5308690.757	199	641082.581	5310275.499
40	642306.080	5310477.968	120	641578.032	5308696.840	200	641076.394	5310283.207
41	642296.087	5310432.051	121	641581.856	5308702.924	201	641070.898	5310290.610
42	642291.225	5310404.501	122	641602.193	5308728.128	202	641065.246	5310298.759
43	642286.633	5310380.462	123	641652.080	5308787.922	203	641059.305	5310307.839
44	642283.932	5310354.802	124	641711.352	5308860.231	204	641052.552	5310318.648
45	642282.852	5310336.706	125	641750.114	5308907.858	205	641044.465	5310332.218
46	642283.122	5310309.696	126	641789.572	5308955.659	206	641037.731	5310344.423
47	642285.283	5310277.284	127	641814.080	5308984.860	207	641031.647	5310356.601
48	642287.984	5310245.412	128	641820.338	5308993.551	208	641024.199	5310372.776
49	642290.685	5310207.058	129	641824.336	5308999.635	209	641018.621	5310385.672
50	642294.305	5310188.697	130	641827.812	5309005.024	210	641014.721	5310395.383
51	642294.466	5310187.881	131	641830.593	5309010.064	211	641047.167	5310401.282
52	642300.408	5310168.974	132	641833.722	5309015.974	212	641208.243	5310196.382
53	642305.000	5310156.009	133	641838.763	5309027.099	213	641550.594	5309895.999
54	642309.321	5310145.745	134	641858.578	5309077.854	214	642224.029	5310213.351
55	642313.643	5310139.533	135	641884.999	5309151.380	215	642218.954	5310342.229
56	642319.315	5310134.401	136	641903.945	5309199.876	216	642228.520	5310522.326
57	642329.579	5310127.649	137	641925.325	5309254.977	217	642251.559	5310609.994
58	642340.923	5310120.086	138	641930.018	5309266.797	218	642249.501	5310632.771
59	642361.181	5310105.770	139	641932.799	5309273.576	219	642294.994	5310672.536
60	642375.496	5310095.777	140	641935.233	5309278.269	220	642327.199	5310744.500
61	642390.892	5310087.944	141	641939.057	5309284.005	221	642385.956	5310862.326
62	642404.667	5310081.732	142	641945.488	5309291.827	222	642409.169	5310910.268
63	642413.580	5310078.760	143	641952.267	5309300.170	223	642428.241	5310949.658
64	642420.332	5310077.410	144	641970.772	5309320.062	224	642440.184	5310972.240
65	642435.343	5310078.789	145	641950.152	5309338.454	225	642540.653	5311175.878
66	642774.404	5310128.623	146	641945.510	5309343.676	226	642587.846	5311270.900
67	642788.666	5310130.306	147	641942.318	5309347.884	227	642596.814	5311284.378
68	642851.096	5310139.524	148	641939.630	5309352.787	228	642645.329	5311357.291
69	642886.292	5310145.390	149	641930.156	5309370.288	229	642715.907	5311409.742
70	642907.451	5310150.837	150	641924.441	5309381.720	230	642733.694	5311417.591
71	642922.116	5310153.979	151	641921.612	5309388.092	231	642753.084	5311471.547
72	642988.737	5310162.988	152	641913.991	5309406.236	232	642806.504	5311470.103
73	642989.784	5310150.837	153	641905.103	5309425.587	233	642815.470	5311469.860
74	642999.421	5310093.644	154	641896.236	5309443.713	234	642879.645	5311468.919
75	643009.687	5310016.339	155	641887.294	5309460.806	235	642904.834	5311470.704
76	643019.533	5309947.833	156	641878.221	5309476.972	236	642934.341	5311474.919
77	643030.217	5309877.861	157	641866.517	5309496.264	237	642953.731	5311478.291
78	643042.997	5309791.547	158	641852.901	5309517.163	238	642997.813	5311480.277
79	643056.405	5309710.471	159	641843.054	5309531.619	239	642997.490	5311478.290
80	643063.947	5309653.069	160	641835.217	5309542.483			

Чингэлтэй дүүргийн газрын төлбөрийн итгэлцүүрийн
2 дүгээр бүсийн зааг, хязгаар /хэсэг 1/

Цэг	Солбицол		Цэг	Солбицол		Цэг	Солбицол	
	Х	Ү		Х	Ү		Х	Ү
1	642936.999	5312746.258	15	642946.638	5311940.276	29	642802.763	5311549.628
2	642931.017	5312707.039	16	642956.609	5311870.479	30	642783.439	5311706.405
3	642919.052	5312624.281	17	642972.562	5311746.840	31	642745.421	5312021.259
4	642913.069	5312586.723	18	642983.198	5311666.408	32	642718.996	5312231.266
5	642901.769	5312505.294	19	642994.498	5311569.690	33	642709.216	5312309.234
6	642893.127	5312446.798	20	643000.148	5311505.544	34	642637.411	5312345.519
7	642892.463	5312429.515	21	642999.816	5311492.581	35	642435.049	5312456.361
8	642891.798	5312401.929	22	642997.813	5311480.277	36	642627.130	5312807.041
9	642893.953	5312370.134	23	642953.731	5311478.291	37	642742.614	5312743.787
10	642894.457	5312362.710	24	642934.341	5311474.919	38	642753.078	5312811.353
11	642900.772	5312309.532	25	642904.834	5311470.704	39	642942.479	5312782.019
12	642911.075	5312251.036	26	642879.645	5311468.919	40	642936.999	5312746.258
13	642921.711	5312153.986	27	642815.470	5311469.860			
14	642935.337	5312043.973	28	642806.504	5311470.103			

Чингэлтэй дүүргийн газрын төлбөрийн итгэлцүүрийн
2 дүгээр бүсийн зааг, хязгаар /хэсэг 2/

Цэг	Солбицол		Цэг	Солбицол		Цэг	Солбицол	
	Х	Ү		Х	Ү		Х	Ү
1	642596.814	5311284.378	17	641963.826	5311582.422	33	642012.926	5312225.773
2	642587.846	5311270.900	18	641943.139	5311664.094	34	642057.859	5312197.699
3	642540.653	5311175.878	19	641929.647	5311713.785	35	642170.475	5312136.610
4	642440.184	5310972.240	20	641912.943	5311754.865	36	642210.582	5312066.492
5	642428.241	5310949.658	21	641874.078	5311841.938	37	642238.270	5312007.021
6	642409.169	5310910.268	22	641856.410	5311852.096	38	642280.811	5311911.676
7	642366.018	5310942.406	23	641799.360	5311887.741	39	642309.166	5311841.945
8	642317.689	5310984.402	24	641720.631	5311938.035	40	642329.902	5311765.574
9	642282.203	5311031.142	25	641684.365	5311968.299	41	642352.287	5311677.198
10	642249.877	5311085.978	26	641620.856	5312015.357	42	642363.231	5311648.928
11	642163.596	5311221.390	27	641581.231	5312051.001	43	642411.181	5311576.188
12	642075.895	5311358.328	28	641429.659	5312301.339	44	642500.553	5311436.639
13	642031.644	5311425.458	29	641771.691	5312508.428	45	642590.804	5311294.996
14	642003.144	5311466.829	30	641889.403	5312314.014	46	642596.814	5311284.378
15	641978.142	5311526.378	31	641931.685	5312282.685			
16	641968.667	5311561.800	32	641957.303	5312261.306			

Чингэлтэй дүүргийн газрын төлбөрийн итгэлцүүрийн
2 дүгээр бүсийн зааг, хязгаар /хэсэг 2/

Цэг	Солбицол		Цэг	Солбицол		Цэг	Солбицол	
	Х	Ү		Х	Ү		Х	Ү

1	640267.680	5329326.123	1197	642300.634	5322684.451	2393	643847.033	5317596.654
2	640268.784	5329320.209	1198	642301.407	5322681.536	2394	643845.940	5317594.936
3	640270.277	5329313.745	1199	642302.872	5322674.685	2395	643845.315	5317592.750
4	640275.167	5329296.176	1200	642303.740	5322671.670	2396	643845.003	5317589.314
5	640278.241	5329286.799	1201	642307.879	5322659.419	2397	643845.003	5317587.284
6	640286.243	5329265.388	1202	642309.418	5322655.744	2398	643845.159	5317585.098
7	640288.007	5329259.967	1203	642311.040	5322652.578	2399	643845.784	5317582.130
8	640289.392	5329254.998	1204	642313.573	5322648.386	2400	643847.033	5317579.007
9	640292.388	5329242.418	1205	642316.056	5322644.807	2401	643848.104	5317577.275
10	640293.276	5329237.654	1206	642318.572	5322641.723	2402	643849.688	5317575.259
11	640293.884	5329233.286	1207	642321.147	5322639.102	2403	643852.968	5317571.979
12	640294.110	5329229.964	1208	642325.823	5322635.326	2404	643856.872	5317569.012
13	640294.247	5329222.115	1209	642328.252	5322633.730	2405	643860.308	5317566.201
14	640294.633	5329218.313	1210	642330.693	5322632.364	2406	643867.336	5317560.578
15	640296.186	5329211.241	1211	642333.659	5322630.982	2407	643873.114	5317555.112
16	640297.206	5329207.941	1212	642336.663	5322629.849	2408	643880.767	5317546.991
17	640298.376	5329204.836	1213	642339.624	5322628.994	2409	643885.764	5317541.994
18	640300.166	5329201.004	1214	642342.484	5322628.433	2410	643888.141	5317540.098
19	640302.390	5329197.097	1215	642345.365	5322628.239	2411	643891.855	5317537.465
20	640305.042	5329193.128	1216	642348.626	5322628.457	2412	643900.601	5317531.843
21	640308.109	5329189.114	1217	642361.014	5322630.679	2413	643909.346	5317526.845
22	640310.750	5329186.194	1218	642375.698	5322633.104	2414	643916.842	5317522.628
23	640314.005	5329183.203	1219	642379.505	5322633.459	2415	643921.046	5317520.748
24	640324.944	5329174.701	1220	642382.913	5322633.487	2416	643928.712	5317517.787
25	640328.323	5329171.894	1221	642389.775	5322632.926	2417	643940.581	5317513.258
26	640339.487	5329162.498	1222	642392.653	5322632.440	2418	643949.795	5317510.291
27	640342.412	5329159.655	1223	642395.267	5322631.802	2419	643958.072	5317507.323
28	640344.794	5329156.920	1224	642399.003	5322630.570	2420	643962.250	5317505.420
29	640347.385	5329153.320	1225	642402.440	5322629.112	2421	643965.256	5317503.731
30	640349.906	5329149.156	1226	642405.511	5322627.458	2422	643968.155	5317501.626
31	640352.418	5329144.343	1227	642408.181	5322625.626	2423	643971.659	5317498.578
32	640355.276	5329138.203	1228	642410.972	5322623.207	2424	643977.125	5317492.956
33	640359.072	5329129.047	1229	642413.482	5322620.531	2425	643984.153	5317484.678
34	640360.333	5329125.260	1230	642415.572	5322617.747	2426	643989.307	5317478.588
35	640361.265	5329121.732	1231	642417.166	5322614.957	2427	643991.805	5317474.683
36	640361.920	5329117.819	1232	642418.105	5322612.403	2428	643993.367	5317471.091
37	640362.221	5329113.373	1233	642418.698	5322609.348	2429	643994.460	5317466.875
38	640361.942	5329099.316	1234	642419.412	5322597.550	2430	643995.241	5317462.346
39	640362.014	5329094.780	1235	642420.232	5322588.443	2431	643995.710	5317458.441
40	640362.375	5329080.053	1236	642420.718	5322578.249	2432	643995.934	5317453.042
41	640362.802	5329075.933	1237	642421.009	5322545.262	2433	643995.710	5317445.947
42	640363.512	5329072.319	1238	642421.340	5322533.624	2434	643995.397	5317441.418
43	640364.923	5329067.331	1239	642422.104	5322522.646	2435	643994.617	5317436.733
44	640366.493	5329062.984	1240	642423.342	5322512.761	2436	643993.211	5317432.360
45	640368.264	5329059.166	1241	642426.188	5322495.894	2437	643991.337	5317428.768
46	640370.250	5329055.848	1242	642427.517	5322489.700	2438	643989.463	5317425.489

47	640371.923	5329053.590	1243	642428.957	5322484.124	2439	643988.370	5317422.990
48	640373.866	5329051.326	1244	642431.464	5322475.932	2440	643987.589	5317420.023
49	640378.485	5329046.864	1245	642434.011	5322468.963	2441	643986.964	5317416.743
50	640381.339	5329044.769	1246	642435.977	5322464.365	2442	643985.715	5317411.589
51	640384.820	5329042.885	1247	642438.218	5322459.662	2443	643984.622	5317408.154
52	640388.518	5329041.321	1248	642443.557	5322449.872	2444	643983.372	5317405.499
53	640398.609	5329037.563	1249	642448.379	5322442.458	2445	643981.967	5317403.781
54	640401.483	5329036.251	1250	642458.156	5322429.096	2446	643979.780	5317401.907
55	640403.940	5329034.885	1251	642475.706	5322404.668	2447	643977.125	5317400.657
56	640408.769	5329031.754	1252	642487.916	5322388.667	2448	643974.002	5317398.939
57	640413.395	5329028.447	1253	642497.828	5322376.029	2449	643971.659	5317397.222
58	640417.785	5329024.991	1254	642502.748	5322370.010	2450	643970.254	5317395.660
59	640421.909	5329021.409	1255	642507.807	5322364.309	2451	643969.925	5317394.794
60	640428.893	5329014.618	1256	642512.623	5322359.468	2452	643969.629	5317393.161
61	640431.581	5329011.605	1257	642517.930	5322354.796	2453	643969.160	5317389.413
62	640433.888	5329008.681	1258	642524.130	5322349.940	2454	643968.067	5317385.196
63	640437.604	5329003.002	1259	642530.883	5322345.092	2455	643966.818	5317378.949
64	640441.375	5328995.953	1260	642543.506	5322336.446	2456	643965.412	5317374.264
65	640443.388	5328991.400	1261	642551.821	5322331.235	2457	643964.631	5317371.453
66	640445.264	5328986.156	1262	642568.294	5322322.198	2458	643964.163	5317368.486
67	640450.359	5328968.252	1263	642574.846	5322318.349	2459	643964.007	5317365.206
68	640457.846	5328940.551	1264	642581.330	5322313.954	2460	643963.558	5317360.423
69	640461.717	5328925.023	1265	642586.742	5322309.494	2461	643962.926	5317356.663
70	640463.071	5328920.898	1266	642593.797	5322302.646	2462	643961.684	5317351.053
71	640464.584	5328917.342	1267	642599.096	5322296.579	2463	643959.692	5317343.088
72	640466.083	5328914.518	1268	642603.751	5322290.234	2464	643959.107	5317340.043
73	640467.953	5328911.471	1269	642606.957	5322284.787	2465	643958.755	5317336.529
74	640474.317	5328902.368	1270	642608.649	5322280.819	2466	643958.521	5317333.249
75	640481.435	5328892.670	1271	642610.057	5322276.179	2467	643958.521	5317327.978
76	640489.290	5328882.902	1272	642611.109	5322271.468	2468	643958.873	5317323.879
77	640494.312	5328877.258	1273	642613.134	5322260.642	2469	643959.341	5317321.419
78	640505.511	5328865.632	1274	642614.235	5322254.626	2470	643960.161	5317318.491
79	640510.254	5328860.442	1275	642615.177	5322247.890	2471	643961.567	5317315.094
80	640521.874	5328847.485	1276	642617.545	5322224.034	2472	643963.792	5317310.175
81	640525.013	5328843.371	1277	642618.749	5322214.598	2473	643965.666	5317306.192
82	640527.473	5328839.478	1278	642621.080	5322195.007	2474	643967.306	5317303.264
83	640529.873	5328834.770	1279	642622.131	5322188.042	2475	643969.766	5317299.164
84	640532.046	5328829.582	1280	642623.825	5322180.584	2476	643971.405	5317296.470
85	640533.990	5328823.916	1281	642624.864	5322177.268	2477	643973.631	5317293.659
86	640535.709	5328817.767	1282	642626.048	5322174.169	2478	643977.028	5317289.560
87	640536.895	5328812.380	1283	642628.426	5322169.056	2479	643981.830	5317283.820
88	640537.794	5328806.805	1284	642631.345	5322163.747	2480	643985.371	5317280.175
89	640538.399	5328801.094	1285	642634.830	5322158.195	2481	643990.146	5317275.739
90	640538.704	5328795.306	1286	642638.963	5322152.270	2482	643994.659	5317271.820
91	640538.756	5328785.934	1287	642644.974	5322144.664	2483	643999.399	5317268.008
92	640538.472	5328782.563	1288	642651.878	5322137.109	2484	644004.436	5317264.260

93	640537.955	5328779.584	1289	642655.885	5322133.203	2485	644008.653	5317260.863
94	640536.847	5328775.978	1290	642660.383	5322129.193	2486	644011.347	5317259.340
95	640535.080	5328772.092	1291	642665.464	5322124.991	2487	644014.861	5317257.935
96	640533.107	5328768.582	1292	642671.531	5322120.264	2488	644018.492	5317256.764
97	640527.473	5328759.369	1293	642679.472	5322114.690	2489	644021.537	5317255.944
98	640524.410	5328754.170	1294	642688.758	5322109.065	2490	644023.762	5317255.007
99	640520.806	5328748.480	1295	642696.913	5322104.610	2491	644025.871	5317253.015
100	640505.013	5328724.930	1296	642715.525	5322095.004	2492	644027.862	5317251.024
101	640492.623	5328705.503	1297	642723.710	5322090.597	2493	644031.844	5317245.870
102	640484.798	5328692.736	1298	642748.435	5322077.196	2494	644034.187	5317242.942
103	640473.754	5328672.766	1299	642807.025	5322046.489	2495	644035.475	5317240.365
104	640469.076	5328665.035	1300	642822.051	5322038.311	2496	644036.295	5317237.789
105	640461.714	5328654.171	1301	642835.514	5322030.703	2497	644037.349	5317235.563
106	640458.606	5328650.013	1302	642857.960	5322017.573	2498	644038.404	5317233.338
107	640455.600	5328646.318	1303	642878.105	5322005.414	2499	644040.512	5317230.292
108	640449.626	5328639.905	1304	642892.337	5321997.035	2500	644041.530	5317228.296
109	640439.877	5328630.596	1305	642896.143	5321994.530	2501	644042.620	5317225.607
110	640437.674	5328628.665	1306	642899.401	5321992.104	2502	644044.026	5317221.156
111	640435.057	5328626.660	1307	642906.494	5321986.112	2503	644044.729	5317218.111
112	640423.551	5328618.970	1308	642912.278	5321980.473	2504	644045.431	5317215.534
113	640418.899	5328615.404	1309	642916.998	5321974.948	2505	644046.368	5317212.723
114	640416.641	5328613.272	1310	642918.973	5321972.208	2506	644047.540	5317210.146
115	640414.789	5328611.126	1311	642920.697	5321969.477	2507	644048.711	5317208.155
116	640413.306	5328608.923	1312	642923.317	5321964.257	2508	644050.351	5317206.046
117	640412.176	5328606.638	1313	642925.591	5321958.100	2509	644052.459	5317203.587
118	640410.701	5328602.677	1314	642927.558	5321951.036	2510	644055.817	5317198.980
119	640409.726	5328599.172	1315	642930.014	5321940.195	2511	644060.385	5317192.772
120	640409.220	5328596.004	1316	642930.900	5321935.399	2512	644063.079	5317189.024
121	640409.181	5328593.161	1317	642931.544	5321930.048	2513	644065.773	5317185.861
122	640409.461	5328591.268	1318	642932.807	5321907.445	2514	644068.467	5317182.816
123	640410.048	5328589.166	1319	642933.314	5321902.233	2515	644073.035	5317178.365
124	640412.925	5328581.931	1320	642934.007	5321897.603	2516	644080.180	5317171.805
125	640416.820	5328572.423	1321	642936.598	5321883.971	2517	644085.802	5317165.363
126	640425.652	5328553.481	1322	642938.931	5321874.045	2518	644089.199	5317160.912
127	640432.233	5328540.182	1323	642941.592	5321865.326	2519	644090.893	5317158.394
128	640433.670	5328536.579	1324	642944.655	5321857.673	2520	644091.776	5317156.696
129	640434.636	5328533.267	1325	642948.022	5321851.072	2521	644092.596	5317154.119
130	640435.586	5328528.712	1326	642952.262	5321844.095	2522	644093.298	5317151.425
131	640436.129	5328524.875	1327	642957.450	5321836.591	2523	644093.767	5317148.380
132	640436.312	5328521.420	1328	642964.620	5321827.060	2524	644095.875	5317132.918
133	640436.134	5328518.293	1329	642967.213	5321823.878	2525	644096.929	5317124.368
134	640435.644	5328515.453	1330	642970.283	5321820.466	2526	644097.281	5317119.566
135	640434.847	5328512.474	1331	642984.166	5321806.194	2527	644097.219	5317116.485
136	640433.753	5328509.401	1332	642987.288	5321802.562	2528	644096.929	5317113.241
137	640432.390	5328506.314	1333	642989.909	5321799.110	2529	644096.461	5317110.195
138	640430.752	5328503.554	1334	642993.742	5321793.507	2530	644095.641	5317107.970

139	640428.477	5328500.756	1335	642996.923	5321788.462	2531	644094.587	5317105.744
140	640425.954	5328498.218	1336	642999.623	5321783.702	2532	644092.596	5317102.230
141	640419.186	5328491.995	1337	643001.888	5321779.145	2533	644090.253	5317097.194
142	640415.919	5328488.346	1338	643004.711	5321772.504	2534	644088.730	5317093.446
143	640410.239	5328481.319	1339	643006.989	5321766.058	2535	644087.208	5317089.229
144	640407.817	5328477.965	1340	643008.712	5321759.835	2536	644085.919	5317085.129
145	640405.858	5328474.458	1341	643009.874	5321753.856	2537	644085.216	5317081.733
146	640404.689	5328471.126	1342	643010.567	5321747.619	2538	644084.865	5317079.624
147	640403.967	5328466.428	1343	643010.800	5321741.228	2539	644084.514	5317077.282
148	640403.940	5328461.393	1344	643010.567	5321734.829	2540	644084.162	5317074.705
149	640404.338	5328458.147	1345	643009.874	5321728.567	2541	644083.342	5317071.777
150	640405.110	5328454.760	1346	643009.126	5321724.854	2542	644082.054	5317069.434
151	640406.238	5328451.310	1347	643007.933	5321720.797	2543	644080.063	5317066.623
152	640407.684	5328447.917	1348	643002.423	5321706.484	2544	644076.783	5317062.875
153	640409.548	5328444.753	1349	643000.557	5321700.616	2545	644073.035	5317059.712
154	640412.170	5328441.516	1350	642997.707	5321689.364	2546	644069.287	5317056.316
155	640414.697	5328438.939	1351	642996.985	5321685.492	2547	644064.602	5317052.685
156	640423.406	5328430.697	1352	642996.564	5321681.982	2548	644058.511	5317048.234
157	640427.036	5328427.012	1353	642996.339	5321676.874	2549	644052.771	5317043.783
158	640431.232	5328423.078	1354	642996.489	5321671.571	2550	644046.446	5317039.683
159	640447.780	5328408.714	1355	642997.010	5321666.144	2551	644043.167	5317037.809
160	640454.484	5328402.499	1356	642997.895	5321660.686	2552	644041.059	5317036.286
161	640457.926	5328398.975	1357	642998.962	5321656.230	2553	644039.302	5317034.529
162	640460.971	5328395.553	1358	643000.508	5321651.378	2554	644037.154	5317032.170
163	640463.680	5328392.163	1359	643002.497	5321646.154	2555	644035.279	5317029.759
164	640466.081	5328388.771	1360	643005.881	5321638.059	2556	644033.136	5317027.482
165	640469.883	5328382.904	1361	643007.405	5321634.718	2557	644029.921	5317024.670
166	640472.617	5328378.306	1362	643009.305	5321631.075	2558	644023.225	5317018.241
167	640474.831	5328374.053	1363	643018.369	5321615.332	2559	644020.948	5317015.964
168	640476.563	5328370.054	1364	643020.346	5321611.246	2560	644019.207	5317013.821
169	640478.096	5328365.092	1365	643021.853	5321607.447	2561	644017.599	5317010.740
170	640480.121	5328355.720	1366	643024.128	5321599.843	2562	644016.260	5317006.856
171	640481.055	5328352.085	1367	643025.946	5321591.361	2563	644015.055	5317002.034
172	640485.236	5328338.950	1368	643027.354	5321581.824	2564	644014.251	5316998.284
173	640487.230	5328333.666	1369	643028.508	5321570.179	2565	644013.983	5316995.740
174	640489.290	5328328.876	1370	643029.054	5321561.495	2566	644013.886	5316991.875
175	640492.728	5328321.345	1371	643029.236	5321553.032	2567	644014.251	5316983.284
176	640494.942	5328317.030	1372	643029.054	5321544.826	2568	644014.251	5316977.390
177	640497.298	5328313.255	1373	643028.508	5321536.904	2569	644014.653	5316974.578
178	640499.772	5328310.159	1374	643027.760	5321530.978	2570	644015.724	5316972.703
179	640502.235	5328307.682	1375	643026.555	5321524.402	2571	644017.064	5316970.560
180	640504.970	5328305.323	1376	643020.522	5321498.305	2572	644018.135	5316968.417
181	640507.917	5328303.136	1377	643015.775	5321475.800	2573	644018.671	5316965.738
182	640511.002	5328301.175	1378	643014.653	5321469.431	2574	644019.073	5316962.524
183	640514.539	5328299.237	1379	643013.867	5321463.699	2575	644019.497	5316959.465
184	640517.787	5328297.741	1380	643013.051	5321455.065	2576	644020.747	5316955.358

185	640520.842	5328296.643	1381	643012.556	5321446.184	2577	644022.175	5316952.322
186	640523.730	5328295.934	1382	643012.384	5321437.075	2578	644023.961	5316950.179
187	640527.160	5328295.658	1383	643012.536	5321427.762	2579	644026.819	5316948.215
188	640535.709	5328295.934	1384	643012.927	5321418.265	2580	644029.676	5316946.786
189	640542.763	5328295.501	1385	643013.446	5321410.955	2581	644033.069	5316945.179
190	640548.236	5328294.915	1386	643014.194	5321404.409	2582	644035.569	5316943.215
191	640553.088	5328294.070	1387	643015.198	5321398.480	2583	644036.586	5316941.971
192	640557.421	5328292.939	1388	643016.305	5321393.953	2584	644037.712	5316940.179
193	640560.320	5328291.899	1389	643017.893	5321389.037	2585	644039.498	5316936.250
194	640563.485	5328290.498	1390	643019.844	5321383.950	2586	644040.926	5316931.428
195	640574.640	5328284.704	1391	643025.718	5321369.727	2587	644041.552	5316928.274
196	640583.649	5328280.504	1392	643027.306	5321365.269	2588	644042.355	5316922.499
197	640588.117	5328277.965	1393	643028.508	5321361.213	2589	644043.605	5316913.392
198	640590.171	5328276.466	1394	643030.304	5321353.978	2590	644044.358	5316908.887
199	640592.169	5328274.722	1395	643031.776	5321347.200	2591	644044.498	5316906.606
200	640594.130	5328272.716	1396	643032.948	5321340.757	2592	644044.141	5316903.213
201	640596.094	5328270.408	1397	643033.832	5321334.593	2593	644043.248	5316898.391
202	640599.480	5328265.783	1398	643035.292	5321322.283	2594	644041.998	5316894.462
203	640607.406	5328253.806	1399	643035.405	5321318.228	2595	644041.105	5316889.462
204	640609.778	5328250.668	1400	643035.163	5321314.628	2596	644040.391	5316884.462
205	640612.075	5328248.018	1401	643034.311	5321309.885	2597	644039.905	5316879.154
206	640621.639	5328238.308	1402	643032.902	5321304.925	2598	644039.587	5316872.169
207	640630.792	5328230.050	1403	643030.953	5321299.813	2599	644039.587	5316862.963
208	640635.893	5328225.880	1404	643028.508	5321294.663	2600	644039.921	5316854.188
209	640640.963	5328221.993	1405	643025.712	5321289.955	2601	644041.529	5316831.915
210	640646.001	5328218.392	1406	643022.177	5321285.132	2602	644041.670	5316825.528
211	640651.006	5328215.076	1407	643017.858	5321280.132	2603	644041.492	5316819.786
212	640657.973	5328211.128	1408	643012.536	5321274.698	2604	644041.110	5316814.263
213	640673.566	5328203.669	1409	643008.605	5321271.244	2605	644040.539	5316808.992
214	640680.205	5328200.102	1410	643003.874	5321267.766	2606	644039.270	5316801.055
215	640690.861	5328193.962	1411	642999.176	5321264.723	2607	644038.339	5316797.358
216	640696.143	5328190.663	1412	642988.196	5321258.024	2608	644037.365	5316794.388
217	640700.962	5328187.158	1413	642983.254	5321254.733	2609	644034.507	5316788.356
218	640704.911	5328183.631	1414	642976.924	5321250.091	2610	644031.921	5316783.219
219	640708.811	5328179.272	1415	642961.275	5321238.178	2611	644030.063	5316780.101
220	640712.631	5328174.094	1416	642952.641	5321232.106	2612	644028.605	5316778.159
221	640716.447	5328168.010	1417	642947.836	5321229.280	2613	644024.348	5316773.117
222	640720.634	5328160.422	1418	642937.590	5321224.152	2614	644021.645	5316769.450
223	640722.963	5328155.623	1419	642933.390	5321221.834	2615	644019.904	5316766.767
224	640725.247	5328150.142	1420	642929.288	5321219.059	2616	644018.281	5316763.638
225	640731.115	5328133.469	1421	642926.021	5321216.134	2617	644015.776	5316757.878
226	640733.738	5328125.395	1422	642921.973	5321211.491	2618	644011.332	5316747.401
227	640736.353	5328116.277	1423	642918.550	5321206.727	2619	644008.792	5316741.369
228	640745.340	5328081.062	1424	642915.890	5321202.032	2620	644007.205	5316735.020
229	640749.027	5328064.216	1425	642914.042	5321197.500	2621	644005.688	5316730.653
230	640750.410	5328059.961	1426	642913.418	5321195.198	2622	644002.760	5316723.591

231	640752.078	5328056.355	1427	642912.976	5321192.719	2623	643998.633	5316714.066
232	640755.459	5328050.999	1428	642912.626	5321187.139	2624	643995.567	5316707.270
233	640759.565	5328045.873	1429	642912.931	5321180.858	2625	643992.174	5316701.556
234	640762.175	5328043.137	1430	642914.042	5321170.881	2626	643988.424	5316695.127
235	640764.948	5328040.574	1431	642914.883	5321165.205	2627	643981.995	5316686.198
236	640767.837	5328038.230	1432	642916.187	5321159.024	2628	643974.011	5316674.769
237	640770.796	5328036.141	1433	642917.961	5321152.227	2629	643964.316	5316660.482
238	640773.863	5328034.340	1434	642920.697	5321142.930	2630	643959.731	5316653.860
239	640777.439	5328032.632	1435	642923.601	5321134.647	2631	643957.529	5316650.303
240	640788.015	5328028.654	1436	642932.012	5321114.853	2632	643955.029	5316645.482
241	640794.162	5328026.611	1437	642933.865	5321110.037	2633	643952.708	5316640.660
242	640800.590	5328024.805	1438	642935.338	5321105.662	2634	643951.101	5316636.553
243	640807.282	5328023.238	1439	642938.660	5321094.260	2635	643949.315	5316630.481
244	640814.219	5328021.916	1440	642941.281	5321083.743	2636	643947.886	5316624.409
245	640819.479	5328021.288	1441	642943.273	5321073.828	2637	643946.993	5316619.588
246	640831.726	5328020.527	1442	642944.655	5321064.401	2638	643946.457	5316615.659
247	640837.428	5328019.669	1443	642946.238	5321052.650	2639	643946.457	5316611.909
248	640844.236	5328018.084	1444	642946.746	5321046.843	2640	643946.993	5316608.158
249	640849.371	5328016.583	1445	642946.702	5321041.284	2641	643948.600	5316604.408
250	640853.815	5328014.880	1446	642945.986	5321036.450	2642	643950.386	5316599.944
251	640857.643	5328012.931	1447	642944.657	5321032.127	2643	643951.279	5316595.658
252	640861.508	5328010.496	1448	642942.594	5321027.455	2644	643951.825	5316590.846
253	640864.764	5328008.084	1449	642939.830	5321022.419	2645	643951.825	5316586.084
254	640867.466	5328005.655	1450	642935.338	5321015.154	2646	643951.190	5316581.957
255	640869.622	5328003.198	1451	642931.779	5321009.986	2647	643950.535	5316579.538
256	640871.842	5327999.608	1452	642927.371	5321004.513	2648	643949.285	5316575.925
257	640873.657	5327995.178	1453	642922.910	5320999.520	2649	643945.793	5316567.353
258	640875.101	5327989.866	1454	642911.380	5320987.203	2650	643940.807	5316556.469
259	640876.360	5327982.984	1455	642907.652	5320983.299	2651	643934.681	5316544.495
260	640876.955	5327977.355	1456	642896.166	5320971.989	2652	643929.764	5316535.650
261	640877.027	5327971.405	1457	642892.810	5320968.189	2653	643923.887	5316525.764
262	640876.576	5327965.241	1458	642890.084	5320964.577	2654	643918.902	5316517.760
263	640875.611	5327959.026	1459	642885.731	5320958.085	2655	643914.363	5316510.842
264	640874.638	5327954.936	1460	642882.908	5320953.289	2656	643903.939	5316496.291
265	640873.256	5327950.522	1461	642880.809	5320948.816	2657	643874.008	5316453.089
266	640871.444	5327945.689	1462	642879.436	5320944.612	2658	643863.500	5316438.286
267	640868.873	5327939.560	1463	642878.762	5320941.391	2659	643842.399	5316410.238
268	640864.974	5327931.568	1464	642878.309	5320938.042	2660	643834.928	5316399.950
269	640859.983	5327923.145	1465	642878.088	5320934.648	2661	643824.451	5316384.712
270	640853.839	5327914.127	1466	642878.105	5320931.302	2662	643821.969	5316381.165
271	640844.915	5327902.126	1467	642878.548	5320927.075	2663	643820.879	5316379.235
272	640842.477	5327899.191	1468	642879.545	5320922.487	2664	643820.138	5316377.445
273	640834.977	5327891.007	1469	642881.106	5320917.455	2665	643819.451	5316375.187
274	640832.947	5327888.274	1470	642883.429	5320911.337	2666	643818.736	5316371.616
275	640831.439	5327885.655	1471	642885.501	5320906.830	2667	643818.260	5316367.092
276	640829.991	5327882.284	1472	642888.235	5320901.991	2668	643818.022	5316362.568

277	640828.757	5327878.534	1473	642891.296	5320897.248	2669	643818.022	5316357.567
278	640827.741	5327874.412	1474	642898.070	5320887.379	2670	643817.784	5316352.091
279	640826.947	5327869.933	1475	642903.302	5320880.127	2671	643817.337	5316349.658
280	640826.485	5327865.644	1476	642909.647	5320872.400	2672	643816.593	5316346.853
281	640826.331	5327861.172	1477	642915.979	5320865.327	2673	643815.564	5316343.836
282	640826.486	5327856.583	1478	642930.819	5320849.395	2674	643814.212	5316340.662
283	640826.947	5327851.964	1479	642937.494	5320841.795	2675	643812.691	5316337.711
284	640828.005	5327846.138	1480	642942.813	5320835.149	2676	643810.561	5316334.154
285	640829.637	5327840.226	1481	642947.317	5320828.815	2677	643807.724	5316329.827
286	640831.800	5327834.375	1482	642953.701	5320819.203	2678	643805.323	5316326.772
287	640834.434	5327828.755	1483	642957.481	5320813.179	2679	643803.033	5316324.460
288	640835.903	5327826.272	1484	642960.702	5320807.489	2680	643799.132	5316321.058
289	640837.779	5327823.683	1485	642963.289	5320802.195	2681	643796.442	5316318.618
290	640847.258	5327812.944	1486	642964.938	5320798.198	2682	643794.846	5316317.486
291	640849.299	5327810.292	1487	642966.560	5320793.643	2683	643791.513	5316316.057
292	640850.905	5327807.792	1488	642971.275	5320778.237	2684	643788.655	5316315.105
293	640853.757	5327802.139	1489	642974.732	5320766.894	2685	643785.322	5316314.629
294	640856.343	5327795.551	1490	642978.094	5320755.159	2686	643781.750	5316313.676
295	640858.653	5327788.242	1491	642984.585	5320730.322	2687	643777.941	5316312.010
296	640862.135	5327775.599	1492	642985.647	5320725.404	2688	643775.278	5316310.426
297	640865.355	5327764.067	1493	642988.480	5320709.997	2689	643771.512	5316307.724
298	640866.148	5327760.298	1494	642989.750	5320705.193	2690	643767.148	5316304.313
299	640866.627	5327756.881	1495	642991.240	5320701.040	2691	643762.940	5316300.581
300	640866.920	5327750.531	1496	642992.965	5320697.224	2692	643759.130	5316296.771
301	640866.627	5327742.656	1497	642994.974	5320693.380	2693	643756.749	5316293.437
302	640866.136	5327735.872	1498	642997.260	5320689.517	2694	643755.082	5316289.866
303	640865.563	5327731.090	1499	642999.818	5320685.648	2695	643753.654	5316285.818
304	640864.738	5327726.878	1500	643002.642	5320681.782	2696	643752.581	5316283.112
305	640863.632	5327723.191	1501	643005.715	5320677.941	2697	643751.749	5316281.532
306	640862.287	5327720.096	1502	643009.021	5320674.147	2698	643750.535	5316279.880
307	640860.407	5327716.780	1503	643012.536	5320670.427	2699	643747.463	5316276.532
308	640852.402	5327705.222	1504	643015.289	5320667.858	2700	643744.606	5316272.960
309	640840.485	5327687.748	1505	643018.547	5320665.249	2701	643740.796	5316268.912
310	640835.931	5327680.516	1506	643033.138	5320655.298	2702	643736.272	5316265.341
311	640829.086	5327669.017	1507	643036.393	5320652.835	2703	643732.224	5316262.245
312	640825.607	5327662.599	1508	643039.156	5320650.462	2704	643729.605	5316259.388
313	640822.824	5327656.359	1509	643048.622	5320641.854	2705	643727.414	5316256.787
314	640820.957	5327650.568	1510	643053.657	5320636.706	2706	643726.033	5316254.864
315	640819.743	5327644.779	1511	643055.845	5320634.088	2707	643723.890	5316250.816
316	640818.955	5327638.656	1512	643057.691	5320631.538	2708	643723.002	5316248.599
317	640818.609	5327632.303	1513	643059.222	5320629.017	2709	643722.462	5316246.768
318	640818.711	5327625.862	1514	643060.451	5320626.504	2710	643722.112	5316244.746
319	640819.101	5327620.705	1515	643062.201	5320621.504	2711	643721.985	5316242.721
320	640819.730	5327615.865	1516	643063.460	5320615.790	2712	643722.462	5316238.435
321	640820.599	5327611.344	1517	643064.214	5320609.423	2713	643723.652	5316233.196
322	640821.706	5327607.145	1518	643064.444	5320602.546	2714	643724.843	5316227.005

323	640823.925	5327600.678	1519	643064.305	5320599.506	2715	643725.319	5316222.958
324	640826.403	5327595.048	1520	643063.913	5320596.338	2716	643725.435	5316220.621
325	640829.156	5327590.217	1521	643063.266	5320593.010	2717	643725.319	5316219.148
326	640832.188	5327586.181	1522	643062.351	5320589.456	2718	643724.895	5316217.599
327	640836.333	5327581.961	1523	643060.410	5320583.447	2719	643724.128	5316215.814
328	640840.896	5327578.291	1524	643055.667	5320570.773	2720	643723.148	5316214.164
329	640845.566	5327575.418	1525	643053.797	5320565.278	2721	643721.509	5316212.005
330	640847.881	5327574.317	1526	643051.928	5320559.836	2722	643717.461	5316207.719
331	640850.156	5327573.454	1527	643045.721	5320543.459	2723	643710.080	5316200.338
332	640853.619	5327572.628	1528	643044.150	5320538.156	2724	643706.404	5316196.049
333	640857.676	5327572.254	1529	643043.149	5320533.335	2725	643699.127	5316186.765
334	640861.835	5327572.267	1530	643042.123	5320524.784	2726	643690.931	5316177.041
335	640871.119	5327572.705	1531	643041.778	5320516.495	2727	643687.222	5316172.241
336	640875.908	5327572.969	1532	643042.122	5320508.660	2728	643683.174	5316166.288
337	640881.192	5327573.556	1533	643043.149	5320501.391	2729	643681.538	5316163.637
338	640901.438	5327576.930	1534	643043.913	5320498.073	2730	643680.793	5316162.002
339	640910.051	5327577.946	1535	643044.928	5320494.649	2731	643680.371	5316160.348
340	640926.820	5327579.691	1536	643047.745	5320487.362	2732	643680.079	5316158.193
341	640934.015	5327580.119	1537	643051.557	5320479.496	2733	643680.079	5316153.669
342	640937.769	5327580.090	1538	643057.789	5320468.116	2734	643680.317	5316148.192
343	640941.228	5327579.847	1539	643065.899	5320454.119	2735	643680.769	5316144.984
344	640944.456	5327579.383	1540	643069.446	5320448.593	2736	643681.984	5316138.906
345	640947.485	5327578.695	1541	643072.897	5320443.658	2737	643685.682	5316119.366
346	640953.527	5327576.745	1542	643076.396	5320439.125	2738	643688.650	5316106.285
347	640959.301	5327574.285	1543	643079.908	5320435.055	2739	643690.619	5316099.114
348	640964.571	5327571.415	1544	643083.461	5320431.414	2740	643695.079	5316084.141
349	640969.197	5327568.213	1545	643087.071	5320428.186	2741	643699.299	5316069.911
350	640972.406	5327565.393	1546	643090.701	5320425.388	2742	643701.270	5316062.474
351	640975.665	5327561.914	1547	643094.707	5320422.710	2743	643703.413	5316052.711
352	640979.027	5327557.748	1548	643099.115	5320420.135	2744	643704.366	5316047.711
353	640983.422	5327551.742	1549	643103.978	5320417.632	2745	643704.842	5316042.473
354	640986.815	5327546.552	1550	643109.123	5320415.270	2746	643704.604	5316036.520
355	640990.166	5327540.472	1551	643114.916	5320412.863	2747	643704.413	5316029.170
356	640993.082	5327534.465	1552	643130.994	5320406.890	2748	643704.604	5316024.615
357	640999.893	5327519.549	1553	643143.260	5320402.445	2749	643705.318	5316019.376
358	641007.750	5327502.805	1554	643150.839	5320400.053	2750	643706.509	5316013.900
359	641013.784	5327489.151	1555	643157.883	5320398.397	2751	643708.413	5316005.804
360	641018.861	5327476.622	1556	643164.269	5320397.573	2752	643710.109	5315997.355
361	641023.102	5327464.895	1557	643169.190	5320397.547	2753	643713.301	5315978.774
362	641028.780	5327447.989	1558	643174.697	5320398.117	2754	643714.842	5315971.279
363	641030.299	5327442.339	1559	643180.024	5320399.070	2755	643717.938	5315958.659
364	641031.338	5327437.193	1560	643193.227	5320401.887	2756	643719.128	5315952.468
365	641032.069	5327432.031	1561	643200.206	5320402.897	2757	643719.843	5315945.801
366	641032.565	5327426.915	1562	643214.777	5320404.371	2758	643720.319	5315939.849
367	641032.821	5327421.887	1563	643222.398	5320404.874	2759	643720.702	5315932.050
368	641032.835	5327416.979	1564	643229.672	5320404.859	2760	643720.795	5315924.610

369	641032.625	5327412.550	1565	643236.143	5320404.228	2761	643720.319	5315912.228
370	641032.186	5327407.873	1566	643244.160	5320403.031	2762	643720.095	5315901.311
371	641030.589	5327397.513	1567	643248.829	5320402.034	2763	643719.843	5315896.275
372	641029.571	5327392.750	1568	643252.865	5320400.664	2764	643718.890	5315886.989
373	641028.216	5327387.556	1569	643256.108	5320398.904	2765	643716.985	5315875.560
374	641023.851	5327373.555	1570	643259.190	5320396.314	2766	643714.604	5315865.321
375	641021.374	5327367.026	1571	643262.195	5320392.814	2767	643711.033	5315851.987
376	641015.958	5327355.088	1572	643265.131	5320388.397	2768	643708.413	5315842.939
377	641013.951	5327350.285	1573	643268.087	5320382.932	2769	643706.985	5315837.224
378	641012.229	5327345.249	1574	643269.426	5320379.770	2770	643706.270	5315831.986
379	641011.123	5327340.613	1575	643270.447	5320376.312	2771	643705.794	5315827.700
380	641010.064	5327332.891	1576	643271.160	5320372.526	2772	643705.794	5315823.414
381	641009.626	5327324.891	1577	643271.579	5320368.341	2773	643706.747	5315819.366
382	641009.641	5327319.255	1578	643271.665	5320360.378	2774	643707.937	5315814.128
383	641009.883	5327314.453	1579	643270.890	5320345.805	2775	643708.173	5315811.498
384	641010.374	5327310.120	1580	643270.748	5320340.340	2776	643708.175	5315808.890
385	641011.123	5327306.174	1581	643270.490	5320332.659	2777	643707.461	5315803.651
386	641012.372	5327301.432	1582	643269.712	5320324.093	2778	643706.509	5315797.699
387	641013.769	5327297.283	1583	643268.655	5320315.983	2779	643704.507	5315785.763
388	641015.345	5327293.630	1584	643265.881	5320297.311	2780	643703.889	5315779.126
389	641017.113	5327290.451	1585	643264.815	5320288.480	2781	643703.889	5315773.174
390	641018.821	5327288.141	1586	643264.232	5320280.798	2782	643703.889	5315767.935
391	641021.056	5327285.793	1587	643264.094	5320273.791	2783	643704.271	5315765.826
392	641029.304	5327278.850	1588	643264.319	5320263.774	2784	643704.842	5315763.887
393	641032.086	5327276.226	1589	643264.748	5320254.546	2785	643706.747	5315760.078
394	641038.507	5327269.686	1590	643265.390	5320245.886	2786	643708.890	5315756.030
395	641041.521	5327266.395	1591	643266.253	5320237.703	2787	643710.556	5315752.220
396	641044.218	5327263.003	1592	643267.350	5320229.890	2788	643711.340	5315749.217
397	641046.311	5327259.755	1593	643268.683	5320222.450	2789	643711.985	5315744.839
398	641047.981	5327256.583	1594	643270.258	5320215.350	2790	643712.311	5315741.338
399	641049.426	5327253.369	1595	643272.079	5320208.572	2791	643712.461	5315737.220
400	641050.622	5327250.170	1596	643275.017	5320199.620	2792	643712.223	5315729.600
401	641051.552	5327247.028	1597	643278.753	5320190.069	2793	643711.646	5315724.845
402	641052.372	5327243.290	1598	643283.364	5320179.699	2794	643710.080	5315716.028
403	641052.899	5327239.635	1599	643289.382	5320167.311	2795	643706.046	5315692.159
404	641053.126	5327236.126	1600	643291.584	5320163.169	2796	643704.408	5315684.031
405	641053.049	5327232.803	1601	643294.241	5320158.650	2797	643702.699	5315676.740
406	641052.318	5327228.280	1602	643306.790	5320138.864	2798	643700.220	5315668.188
407	641050.055	5327220.075	1603	643309.693	5320133.605	2799	643699.365	5315664.597
408	641047.862	5327212.412	1604	643312.009	5320128.712	2800	643698.566	5315659.899
409	641041.437	5327193.125	1605	643315.349	5320120.219	2801	643698.175	5315656.025
410	641038.824	5327184.138	1606	643318.412	5320110.885	2802	643698.027	5315652.388
411	641035.712	5327171.134	1607	643320.199	5320104.382	2803	643698.175	5315649.834
412	641033.584	5327160.180	1608	643322.499	5320096.931	2804	643699.127	5315645.548
413	641032.157	5327150.747	1609	643324.186	5320089.401	2805	643700.794	5315641.024
414	641031.338	5327142.961	1610	643325.081	5320082.491	2806	643703.651	5315636.024

415	641030.487	5327133.035	1611	643325.375	5320074.814	2807	643706.509	5315629.833
416	641030.280	5327127.655	1612	643325.100	5320066.239	2808	643710.556	5315620.309
417	641030.540	5327122.638	1613	643324.186	5320054.552	2809	643714.366	5315609.832
418	641031.338	5327118.254	1614	643322.896	5320041.811	2810	643716.132	5315604.030
419	641032.478	5327114.573	1615	643322.125	5320037.326	2811	643717.461	5315598.879
420	641034.006	5327110.794	1616	643321.156	5320033.339	2812	643718.449	5315593.965
421	641035.890	5327106.992	1617	643319.746	5320028.745	2813	643719.604	5315586.736
422	641038.076	5327103.280	1618	643318.307	5320024.798	2814	643720.795	5315578.164
423	641040.786	5327099.659	1619	643316.764	5320021.295	2815	643721.712	5315574.106
424	641044.345	5327095.996	1620	643315.095	5320018.187	2816	643722.700	5315570.783
425	641047.634	5327093.125	1621	643312.644	5320014.437	2817	643725.557	5315564.116
426	641055.596	5327086.760	1622	643309.886	5320010.904	2818	643729.843	5315552.925
427	641059.039	5327083.815	1623	643306.889	5320007.672	2819	643734.007	5315541.961
428	641076.940	5327068.577	1624	643303.713	5320004.809	2820	643653.202	5315526.959
429	641081.008	5327064.851	1625	643299.254	5320001.551	2821	643598.736	5315512.855
430	641084.494	5327061.354	1626	643295.143	5319997.915	2822	643525.283	5315489.258
431	641091.965	5327053.417	1627	643291.789	5319994.375	2823	643447.178	5315463.333
432	641096.554	5327048.095	1628	643289.863	5319991.931	2824	643346.472	5315430.429
433	641100.323	5327043.003	1629	643288.250	5319989.531	2825	643265.707	5315402.511
434	641103.211	5327038.145	1630	643286.444	5319985.766	2826	643224.494	5315388.884
435	641105.367	5327033.268	1631	643283.406	5319976.862	2827	643194.581	5315372.265
436	641107.208	5327027.537	1632	643280.611	5319970.341	2828	643181.619	5315362.294
437	641108.624	5327021.726	1633	643279.307	5319967.546	2829	643165.666	5315345.012
438	641111.447	5327008.197	1634	643278.375	5319964.379	2830	643159.351	5315330.720
439	641114.013	5326995.550	1635	643277.630	5319960.094	2831	643153.701	5315295.822
440	641116.207	5326981.484	1636	643277.601	5319957.902	2832	643138.412	5315197.442
441	641118.076	5326965.987	1637	643277.816	5319955.250	2833	643135.421	5315165.867
442	641120.431	5326942.313	1638	643278.241	5319952.798	2834	643125.450	5315106.042
443	641121.492	5326928.933	1639	643279.307	5319948.543	2835	643116.808	5315041.231
444	641122.190	5326914.105	1640	643280.797	5319942.767	2836	643103.514	5314950.828
445	641122.550	5326898.670	1641	643283.033	5319934.756	2837	643097.199	5314888.344
446	641123.067	5326855.736	1642	643285.082	5319928.421	2838	643092.878	5314826.524
447	641123.507	5326842.561	1643	643286.223	5319925.235	2839	643092.546	5314796.279
448	641124.174	5326830.759	1644	643287.132	5319923.577	2840	643092.878	5314754.733
449	641124.842	5326817.427	1645	643288.622	5319921.900	2841	643094.872	5314674.301
450	641125.748	5326784.863	1646	643289.740	5319920.782	2842	643097.863	5314601.846
451	641126.236	5326776.090	1647	643291.417	5319919.851	2843	643102.184	5314510.113
452	641126.902	5326768.229	1648	643293.466	5319919.478	2844	643106.505	5314458.597
453	641128.064	5326758.960	1649	643295.702	5319919.106	2845	643110.161	5314384.480
454	641129.601	5326750.417	1650	643298.310	5319918.174	2846	643113.485	5314297.733
455	641131.541	5326742.434	1651	643301.478	5319916.311	2847	643116.143	5314241.563
456	641133.907	5326734.928	1652	643307.067	5319912.212	2848	643117.473	5314163.125
457	641137.224	5326725.132	1653	643311.352	5319909.418	2849	643121.794	5314086.349
458	641138.500	5326722.311	1654	643315.451	5319907.182	2850	643120.797	5314053.113
459	641139.897	5326719.954	1655	643322.158	5319904.201	2851	643118.138	5314013.229
460	641142.557	5326716.303	1656	643327.561	5319901.406	2852	643115.146	5313982.652

461	641144.957	5326713.584	1657	643332.219	5319899.170	2853	643108.499	5313917.176
462	641147.308	5326711.559	1658	643334.735	5319897.623	2854	643098.528	5313843.391
463	641149.630	5326710.221	1659	643337.808	5319895.444	2855	643085.234	5313757.309
464	641151.785	5326709.552	1660	643342.652	5319891.532	2856	643078.586	5313710.778
465	641154.388	5326709.221	1661	643346.937	5319887.806	2857	643059.309	5313587.139
466	641157.340	5326709.197	1662	643351.036	5319885.197	2858	643039.367	5313458.182
467	641162.357	5326709.473	1663	643356.439	5319882.775	2859	643027.070	5313356.811
468	641167.118	5326709.843	1664	643364.078	5319880.167	2860	643018.761	5313288.011
469	641171.227	5326710.450	1665	643378.983	5319874.577	2861	643001.478	5313192.290
470	641174.868	5326711.321	1666	643386.413	5319871.670	2862	642991.507	5313124.488
471	641178.080	5326712.467	1667	643390.534	5319869.733	2863	642976.218	5313036.412
472	641181.326	5326714.330	1668	643394.175	5319867.617	2864	642969.571	5312979.910
473	641187.804	5326719.518	1669	643397.987	5319865.076	2865	642956.276	5312883.192
474	641190.807	5326721.451	1670	643403.948	5319860.418	2866	642949.629	5312828.684
475	641194.686	5326723.241	1671	643409.910	5319855.574	2867	642942.479	5312782.019
476	641199.036	5326724.815	1672	643412.732	5319853.662	2868	642753.078	5312811.353
477	641203.912	5326726.195	1673	643414.941	5319852.406	2869	642742.614	5312743.787
478	641209.524	5326727.441	1674	643419.040	5319850.730	2870	642627.130	5312807.041
479	641216.592	5326728.711	1675	643423.884	5319849.053	2871	642435.049	5312456.361
480	641222.075	5326729.333	1676	643425.820	5319847.935	2872	642637.411	5312345.519
481	641226.932	5326729.413	1677	643427.237	5319846.817	2873	642709.216	5312309.234
482	641231.236	5326728.938	1678	643429.287	5319844.209	2874	642718.996	5312231.266
483	641235.998	5326727.705	1679	643432.640	5319839.737	2875	642745.421	5312021.259
484	641240.939	5326725.749	1680	643437.112	5319833.589	2876	642783.439	5311706.405
485	641245.917	5326723.125	1681	643441.397	5319828.372	2877	642802.763	5311549.628
486	641250.702	5326719.954	1682	643443.649	5319826.194	2878	642806.504	5311470.103
487	641254.882	5326716.529	1683	643446.986	5319823.342	2879	642753.084	5311471.547
488	641258.747	5326712.661	1684	643454.066	5319817.939	2880	642733.694	5311417.591
489	641262.135	5326708.514	1685	643458.910	5319814.399	2881	642715.907	5311409.742
490	641264.927	5326704.232	1686	643461.484	5319812.932	2882	642645.329	5311357.291
491	641266.923	5326700.306	1687	643463.382	5319812.163	2883	642596.814	5311284.378
492	641268.618	5326696.043	1688	643466.549	5319811.604	2884	642590.804	5311294.996
493	641269.964	5326691.563	1689	643469.902	5319811.418	2885	642500.553	5311436.639
494	641270.916	5326687.012	1690	643475.119	5319811.977	2886	642411.181	5311576.188
495	641271.416	5326682.855	1691	643488.720	5319813.840	2887	642363.231	5311648.928
496	641271.584	5326678.525	1692	643501.762	5319815.331	2888	642352.287	5311677.198
497	641271.416	5326674.129	1693	643506.233	5319815.703	2889	642329.902	5311765.574
498	641270.916	5326669.792	1694	643509.959	5319815.331	2890	642309.166	5311841.945
499	641269.850	5326665.055	1695	643513.313	5319814.399	2891	642280.811	5311911.676
500	641268.043	5326659.917	1696	643516.666	5319812.722	2892	642238.270	5312007.021
501	641265.573	5326654.435	1697	643522.628	5319809.928	2893	642210.582	5312066.492
502	641261.184	5326645.834	1698	643528.228	5319807.035	2894	642170.475	5312136.610
503	641258.487	5326640.988	1699	643534.366	5319803.593	2895	642057.859	5312197.699
504	641255.142	5326635.757	1700	643541.797	5319798.984	2896	642012.926	5312225.773
505	641240.969	5326615.887	1701	643554.301	5319790.551	2897	641957.303	5312261.306
506	641225.427	5326591.671	1702	643561.540	5319785.805	2898	641931.685	5312282.685

507	641221.466	5326585.824	1703	643565.293	5319783.099	2899	641889.403	5312314.014
508	641217.760	5326580.699	1704	643569.735	5319779.428	2900	641771.691	5312508.428
509	641211.039	5326571.184	1705	643574.236	5319775.274	2901	641429.659	5312301.339
510	641208.295	5326567.566	1706	643578.052	5319771.441	2902	641581.231	5312051.001
511	641205.152	5326564.022	1707	643580.944	5319768.194	2903	641620.856	5312015.357
512	641202.038	5326561.233	1708	643584.327	5319763.727	2904	641684.365	5311968.299
513	641198.722	5326558.984	1709	643587.837	5319758.320	2905	641720.631	5311938.035
514	641194.700	5326556.878	1710	643591.191	5319752.358	2906	641799.360	5311887.741
515	641179.577	5326550.752	1711	643592.867	5319748.259	2907	641856.410	5311852.096
516	641172.702	5326548.028	1712	643593.345	5319746.026	2908	641874.078	5311841.938
517	641158.739	5326543.289	1713	643593.613	5319743.415	2909	641912.943	5311754.865
518	641152.979	5326541.151	1714	643593.650	5319740.753	2910	641929.647	5311713.785
519	641147.135	5326538.558	1715	643593.426	5319738.384	2911	641943.139	5311664.094
520	641142.143	5326535.778	1716	643592.122	5319733.727	2912	641963.826	5311582.422
521	641136.363	5326532.129	1717	643589.700	5319725.156	2913	641968.667	5311561.800
522	641132.743	5326529.605	1718	643586.160	5319715.282	2914	641978.142	5311526.378
523	641129.666	5326527.081	1719	643583.924	5319709.879	2915	642003.144	5311466.829
524	641127.169	5326524.548	1720	643581.689	5319705.780	2916	642031.644	5311425.458
525	641124.664	5326521.458	1721	643579.826	5319703.358	2917	642075.895	5311358.328
526	641122.567	5326518.411	1722	643578.335	5319700.936	2918	642163.596	5311221.390
527	641120.904	5326515.442	1723	643577.776	5319698.514	2919	642249.877	5311085.978
528	641119.682	5326512.569	1724	643576.472	5319692.738	2920	642282.203	5311031.142
529	641118.761	5326509.241	1725	643572.560	5319675.784	2921	642317.689	5310984.402
530	641118.203	5326505.496	1726	643569.206	5319664.233	2922	642366.018	5310942.406
531	641118.010	5326501.352	1727	643564.176	5319649.887	2923	642409.169	5310910.268
532	641118.185	5326496.846	1728	643560.449	5319637.590	2924	642385.956	5310862.326
533	641118.830	5326492.209	1729	643557.655	5319629.952	2925	642327.199	5310744.500
534	641120.064	5326487.343	1730	643555.419	5319624.362	2926	642294.994	5310672.536
535	641121.866	5326482.344	1731	643553.183	5319620.450	2927	642249.501	5310632.771
536	641124.174	5326477.381	1732	643550.948	5319617.096	2928	642251.559	5310609.994
537	641125.894	5326474.583	1733	643548.153	5319614.115	2929	642228.520	5310522.326
538	641128.192	5326471.725	1734	643547.281	5319612.502	2930	642218.954	5310342.229
539	641130.890	5326468.928	1735	643546.662	5319610.762	2931	642224.029	5310213.351
540	641138.882	5326461.311	1736	643546.376	5319609.097	2932	641550.594	5309895.999
541	641141.116	5326458.808	1737	643546.290	5319606.849	2933	641208.243	5310196.382
542	641142.892	5326456.417	1738	643546.662	5319602.750	2934	641047.167	5310401.282
543	641145.214	5326452.681	1739	643547.780	5319598.093	2935	641014.721	5310395.383
544	641147.526	5326448.477	1740	643549.643	5319591.199	2936	641012.827	5310400.097
545	641152.624	5326437.700	1741	643550.761	5319584.119	2937	641006.927	5310415.662
546	641156.136	5326429.570	1742	643552.997	5319574.617	2938	640997.135	5310442.370
547	641158.544	5326423.306	1743	643555.018	5319567.885	2939	640990.788	5310460.415
548	641160.360	5326417.571	1744	643557.282	5319561.576	2940	640976.952	5310501.889
549	641161.609	5326412.245	1745	643559.234	5319556.974	2941	640970.071	5310520.985
550	641161.952	5326408.360	1746	643562.499	5319550.024	2942	640967.587	5310527.466
551	641161.707	5326400.863	1747	643566.411	5319542.013	2943	640952.056	5310569.292
552	641161.777	5326397.969	1748	643568.273	5319538.811	2944	640947.742	5310580.232

553	641162.223	5326395.132	1749	643569.765	5319536.610	2945	640943.651	5310589.934
554	641163.106	5326392.779	1750	643571.926	5319533.999	2946	640938.494	5310601.261
555	641164.667	5326390.260	1751	643575.354	5319530.462	2947	640927.783	5310623.746
556	641166.740	5326387.736	1752	643578.842	5319527.096	2948	640920.300	5310640.044
557	641169.260	5326385.287	1753	643582.061	5319524.314	2949	640916.358	5310648.090
558	641172.090	5326383.046	1754	643586.220	5319521.231	2950	640909.458	5310660.872
559	641176.012	5326380.722	1755	643591.563	5319517.793	2951	640902.675	5310672.236
560	641181.074	5326378.554	1756	643599.202	5319513.508	2952	640897.442	5310680.148
561	641184.166	5326377.753	1757	643607.027	5319509.968	2953	640889.395	5310691.553
562	641187.801	5326377.474	1758	643613.362	5319507.732	2954	640880.485	5310703.836
563	641191.374	5326377.614	1759	643619.696	5319506.055	2955	640872.090	5310714.894
564	641199.696	5326378.365	1760	643627.521	5319505.124	2956	640860.768	5310728.828
565	641203.519	5326378.403	1761	643641.122	5319503.260	2957	640842.310	5310750.308
566	641206.758	5326377.978	1762	643661.057	5319500.838	2958	640820.243	5310775.174
567	641209.524	5326377.057	1763	643676.893	5319498.603	2959	640812.530	5310784.113
568	641213.985	5326374.687	1764	643688.444	5319497.114	2960	640799.108	5310800.040
569	641217.992	5326371.917	1765	643695.897	5319496.367	2961	640791.308	5310809.607
570	641221.279	5326368.933	1766	643705.017	5319495.746	2962	640784.314	5310818.712
571	641223.749	5326365.827	1767	643711.734	5319495.622	2963	640778.322	5310827.174
572	641225.238	5326363.118	1768	643717.608	5319495.787	2964	640771.331	5310838.196
573	641226.494	5326359.936	1769	643721.794	5319496.181	2965	640759.408	5310858.564
574	641227.504	5326356.317	1770	643725.909	5319496.864	2966	640750.547	5310873.406
575	641228.242	5326352.350	1771	643729.060	5319497.671	2967	640745.725	5310881.905
576	641228.628	5326347.784	1772	643733.346	5319499.348	2968	640737.886	5310896.772
577	641228.499	5326343.105	1773	643737.631	5319501.584	2969	640732.445	5310908.466
578	641227.861	5326338.568	1774	643739.870	5319502.281	2970	640729.828	5310915.156
579	641226.744	5326334.382	1775	643742.847	5319502.888	2971	640727.289	5310922.771
580	641225.203	5326330.809	1776	643746.632	5319503.397	2972	640720.408	5310947.106
581	641222.935	5326327.051	1777	643749.741	5319503.447	2973	640717.957	5310955.148
582	641219.932	5326323.054	1778	643752.333	5319503.075	2974	640705.481	5310992.173
583	641215.514	5326317.911	1779	643756.821	5319501.956	2975	640700.851	5311007.364
584	641211.599	5326313.912	1780	643762.935	5319500.456	2976	640692.201	5311037.245
585	641206.908	5326309.898	1781	643766.881	5319499.162	2977	640684.798	5311061.790
586	641201.363	5326305.778	1782	643770.553	5319497.660	2978	640681.335	5311074.270
587	641193.802	5326300.691	1783	643772.843	5319496.367	2979	640674.494	5311104.050
588	641187.815	5326297.263	1784	643774.849	5319494.618	2980	640670.283	5311120.174
589	641173.950	5326290.564	1785	643778.060	5319490.964	2981	640662.421	5311148.318
590	641168.347	5326287.215	1786	643781.973	5319486.492	2982	640652.360	5311184.135
591	641162.747	5326283.218	1787	643783.826	5319483.777	2983	640644.300	5311210.212
592	641158.031	5326279.506	1788	643785.326	5319481.089	2984	640631.836	5311248.122
593	641153.930	5326275.868	1789	643787.376	5319475.873	2985	640620.165	5311282.732
594	641150.378	5326272.241	1790	643789.425	5319469.166	2986	640604.068	5311330.219
595	641146.883	5326268.175	1791	643790.729	5319463.390	2987	640596.571	5311353.475
596	641143.851	5326264.205	1792	643791.288	5319458.732	2988	640592.397	5311364.829
597	641141.273	5326260.321	1793	643790.916	5319454.261	2989	640587.332	5311376.862
598	641139.148	5326256.519	1794	643790.353	5319450.978	2990	640583.141	5311385.353

599	641137.249	5326252.108	1795	643789.611	5319448.113	2991	640580.113	5311390.647
600	641135.647	5326246.961	1796	643788.555	5319445.263	2992	640577.104	5311395.414
601	641134.351	5326241.337	1797	643787.003	5319441.964	2993	640573.196	5311400.930
602	641132.410	5326231.063	1798	643784.823	5319438.265	2994	640568.653	5311406.682
603	641130.961	5326222.570	1799	643780.855	5319432.649	2995	640563.647	5311412.317
604	641129.857	5326213.649	1800	643776.985	5319427.426	2996	640555.775	5311420.365
605	641129.093	5326204.269	1801	643772.657	5319422.029	2997	640549.993	5311426.022
606	641128.667	5326194.378	1802	643767.298	5319415.811	2998	640538.873	5311436.462
607	641128.267	5326183.520	1803	643762.410	5319410.664	2999	640517.946	5311456.182
608	641128.260	5326178.037	1804	643758.834	5319407.120	3000	640496.215	5311477.511
609	641128.625	5326172.790	1805	643756.448	5319405.075	3001	640484.045	5311489.681
610	641129.415	5326168.174	1806	643754.069	5319403.359	3002	640477.703	5311495.620
611	641130.493	5326164.304	1807	643751.977	5319402.094	3003	640471.925	5311500.522
612	641132.011	5326160.123	1808	643749.895	5319401.079	3004	640465.332	5311505.697
613	641133.983	5326155.556	1809	643747.691	5319400.231	3005	640445.910	5311519.766
614	641136.902	5326149.457	1810	643741.730	5319398.927	3006	640433.837	5311528.218
615	641140.777	5326141.652	1811	643734.463	5319397.063	3007	640426.170	5311533.170
616	641143.646	5326136.518	1812	643728.688	5319394.828	3008	640411.301	5311542.303
617	641146.584	5326132.132	1813	643725.987	5319393.488	3009	640385.947	5311557.998
618	641149.630	5326128.494	1814	643723.844	5319392.219	3010	640353.328	5311579.354
619	641153.921	5326124.468	1815	643721.512	5319390.486	3011	640343.289	5311585.766
620	641159.363	5326120.258	1816	643718.627	5319387.934	3012	640322.442	5311598.610
621	641165.850	5326115.877	1817	643715.004	5319384.183	3013	640304.455	5311609.306
622	641171.518	5326112.675	1818	643710.616	5319378.805	3014	640287.791	5311618.770
623	641176.818	5326110.400	1819	643707.711	5319374.993	3015	640272.058	5311627.217
624	641181.823	5326109.028	1820	643705.772	5319372.098	3016	640262.663	5311631.980
625	641185.997	5326108.449	1821	643703.996	5319369.081	3017	640252.084	5311637.104
626	641190.371	5326108.254	1822	643702.977	5319366.881	3018	640215.314	5311654.180
627	641194.779	5326108.449	1823	643702.239	5319364.495	3019	640174.966	5311672.886
628	641199.043	5326109.028	1824	643701.673	5319361.664	3020	640103.035	5311705.692
629	641202.539	5326109.928	1825	643701.395	5319359.159	3021	640040.643	5311734.433
630	641206.344	5326111.407	1826	643701.300	5319356.261	3022	640007.657	5311749.155
631	641219.257	5326118.012	1827	643701.673	5319350.672	3023	639999.757	5311752.935
632	641223.652	5326120.314	1828	643702.255	5319347.427	3024	639982.500	5311762.084
633	641236.172	5326127.561	1829	643703.536	5319342.288	3025	639975.184	5311765.501
634	641240.219	5326129.441	1830	643705.204	5319336.133	3026	639970.541	5311767.312
635	641243.964	5326130.740	1831	643707.076	5319330.178	3027	639966.143	5311768.701
636	641252.916	5326133.057	1832	643711.734	5319318.068	3028	639961.903	5311769.695
637	641256.419	5326133.714	1833	643716.578	5319306.330	3029	639957.773	5311770.304
638	641259.594	5326134.104	1834	643719.372	5319299.250	3030	639953.320	5311770.578
639	641262.591	5326134.236	1835	643720.606	5319296.882	3031	639944.319	5311770.696
640	641265.340	5326134.094	1836	643721.608	5319295.338	3032	638934.203	5312458.620
641	641267.863	5326133.678	1837	643724.216	5319292.543	3033	639080.910	5312691.397
642	641270.168	5326132.986	1838	643728.129	5319289.749	3034	639052.048	5312732.140
643	641273.951	5326131.301	1839	643732.414	5319286.581	3035	639034.716	5312782.569
644	641277.350	5326129.278	1840	643735.768	5319283.414	3036	639063.070	5312837.248

645	641280.109	5326127.072	1841	643738.562	5319279.501	3037	638996.305	5313080.450
646	641282.147	5326124.750	1842	643743.779	5319271.117	3038	639240.036	5313634.078
647	641283.647	5326122.075	1843	643748.717	5319262.548	3039	639416.486	5314034.878
648	641284.808	5326118.817	1844	643751.791	5319257.657	3040	639536.228	5314245.411
649	641285.578	5326115.113	1845	643754.166	5319254.164	3041	639523.508	5314752.983
650	641285.890	5326111.274	1846	643756.821	5319251.369	3042	639268.418	5315659.281
651	641285.671	5326108.139	1847	643759.756	5319248.575	3043	639312.780	5317167.590
652	641284.899	5326104.656	1848	643762.550	5319245.920	3044	638691.712	5317759.084
653	641283.588	5326100.795	1849	643764.291	5319243.715	3045	638689.684	5318018.634
654	641281.398	5326095.552	1850	643766.742	5319239.911	3046	638844.372	5319640.702
655	641279.693	5326092.228	1851	643770.375	5319233.763	3047	639342.355	5319607.503
656	641277.374	5326088.741	1852	643774.008	5319227.056	3048	642462.486	5315984.602
657	641274.839	5326085.503	1853	643776.803	5319222.724	3049	642551.210	5316930.993
658	641268.153	5326077.556	1854	643779.877	5319219.370	3050	641368.222	5317685.148
659	641264.927	5326073.091	1855	643783.231	5319216.855	3051	643083.554	5318187.917
660	641256.641	5326059.682	1856	643785.356	5319215.618	3052	641989.291	5318587.176
661	641253.595	5326054.276	1857	643788.261	5319214.200	3053	642950.468	5319089.946
662	641250.989	5326049.234	1858	643795.108	5319211.545	3054	640865.452	5318646.325
663	641248.700	5326044.295	1859	643801.256	5319209.449	3055	640303.533	5319740.589
664	641246.777	5326039.541	1860	643808.522	5319207.912	3056	640968.963	5320539.106
665	641245.202	5326034.924	1861	643814.112	5319207.074	3057	642314.612	5320154.635
666	641243.964	5326030.416	1862	643820.120	5319206.515	3058	642196.313	5320627.830
667	641242.853	5326025.039	1863	643828.085	5319205.397	3059	641013.326	5321248.899
668	641241.993	5326019.203	1864	643833.265	5319204.624	3060	639859.912	5320923.577
669	641241.372	5326012.834	1865	643836.190	5319204.000	3061	640037.361	5321633.370
670	641240.969	5326005.710	1866	643839.431	5319203.008	3062	640569.705	5321825.605
671	641240.703	5325997.878	1867	643846.111	5319200.506	3063	640288.745	5322535.398
672	641240.731	5325992.452	1868	643855.602	5319197.425	3064	641175.986	5323067.743
673	641241.061	5325987.590	1869	643859.804	5319195.895	3065	637907.982	5324102.857
674	641241.718	5325983.249	1870	643868.398	5319192.002	3066	640214.809	5324147.219
675	641242.715	5325979.224	1871	643879.646	5319185.974	3067	640288.745	5324576.052
676	641244.174	5325974.847	1872	643894.318	5319177.171	3068	638295.498	5325893.824
677	641246.073	5325970.109	1873	643898.371	5319174.935	3069	637199.697	5326633.151
678	641249.205	5325963.035	1874	643900.886	5319173.119	3070	637199.401	5326635.615
679	641253.450	5325953.904	1875	643902.103	5319171.900	3071	637180.448	5326793.354
680	641257.208	5325946.760	1876	643902.982	5319170.743	3072	637142.702	5326914.785
681	641261.004	5325940.611	1877	643904.239	5319167.809	3073	638455.114	5327444.798
682	641264.927	5325935.333	1878	643905.916	5319162.220	3074	640140.872	5326380.109
683	641267.817	5325932.146	1879	643906.888	5319157.689	3075	640200.021	5327977.142
684	641271.347	5325928.854	1880	643908.012	5319150.482	3076	639638.102	5328391.188
685	641283.800	5325918.884	1881	643909.561	5319140.397	3077	638174.155	5329071.406
686	641288.136	5325915.119	1882	643909.968	5319134.133	3078	637276.891	5331045.386
687	641297.923	5325906.285	1883	643909.689	5319128.125	3079	637304.513	5331089.884
688	641302.005	5325902.393	1884	643909.378	5319125.430	3080	638987.459	5329322.791
689	641305.926	5325898.190	1885	643908.990	5319123.793	3081	639800.763	5329322.791
690	641309.099	5325894.156	1886	643908.318	5319122.065	3082	640229.596	5331097.273

691	641312.365	5325889.015	1887	643907.593	5319120.859	3083	639741.614	5331659.192
692	641317.335	5325879.931	1888	643906.578	5319119.829	3084	639992.998	5332073.238
693	641323.694	5325869.770	1889	643905.078	5319118.763	3085	638749.861	5333551.917
694	641324.957	5325866.873	1890	643903.443	5319117.863	3086	638901.969	5333843.539
695	641325.570	5325864.208	1891	643902.004	5319117.365	3087	639097.641	5333243.768
696	641325.691	5325860.253	1892	643900.270	5319117.185	3088	639733.334	5332790.945
697	641325.187	5325856.156	1893	643898.371	5319117.365	3089	639907.497	5332494.869
698	641324.121	5325852.386	1894	643896.970	5319117.746	3090	640509.429	5332176.516
699	641322.576	5325849.235	1895	643895.576	5319118.343	3091	640485.091	5332124.224
700	641320.803	5325846.918	1896	643894.433	5319119.016	3092	640478.586	5332107.419
701	641318.481	5325844.676	1897	643893.278	5319119.966	3093	640475.947	5332100.603
702	641315.746	5325842.641	1898	643889.288	5319124.212	3094	640474.917	5332096.901
703	641312.843	5325840.999	1899	643883.773	5319129.518	3095	640471.290	5332086.544
704	641309.763	5325839.916	1900	643880.904	5319132.037	3096	640470.001	5332082.213
705	641306.052	5325839.336	1901	643878.094	5319134.343	3097	640469.076	5332078.285
706	641301.814	5325839.216	1902	643876.293	5319135.531	3098	640467.830	5332071.201
707	641294.874	5325839.502	1903	643873.498	5319136.788	3099	640467.048	5332064.668
708	641289.980	5325839.962	1904	643870.704	5319137.487	3100	640466.715	5332058.560
709	641284.577	5325840.982	1905	643869.147	5319137.534	3101	640466.830	5332052.830
710	641278.910	5325842.450	1906	643867.350	5319137.347	3102	640467.650	5332044.317
711	641268.670	5325845.491	1907	643865.307	5319136.868	3103	640468.275	5332040.908
712	641261.983	5325847.874	1908	643863.298	5319136.090	3104	640469.076	5332037.856
713	641250.163	5325853.122	1909	643861.346	5319135.003	3105	640470.057	5332035.309
714	641245.569	5325854.986	1910	643859.665	5319133.714	3106	640471.476	5332032.622
715	641240.834	5325856.527	1911	643858.258	5319132.202	3107	640478.537	5332022.338
716	641236.477	5325857.470	1912	643856.870	5319130.221	3108	640479.973	5332019.907
717	641231.906	5325858.035	1913	643855.758	5319128.170	3109	640481.055	5332017.642
718	641227.028	5325858.347	1914	643854.914	5319126.029	3110	640483.504	5332010.901
719	641221.827	5325858.408	1915	643854.075	5319121.837	3111	640485.547	5332003.417
720	641216.263	5325858.219	1916	643853.097	5319113.872	3112	640487.128	5331995.587
721	641209.250	5325857.772	1917	643852.041	5319103.848	3113	640487.793	5331989.192
722	641204.266	5325857.209	1918	643851.281	5319098.921	3114	640487.805	5331985.915
723	641199.881	5325856.370	1919	643850.303	5319094.449	3115	640487.579	5331982.302
724	641196.048	5325855.224	1920	643849.185	5319090.257	3116	640486.296	5331972.721
725	641192.158	5325853.535	1921	643847.089	5319085.227	3117	640485.019	5331966.670
726	641188.051	5325851.213	1922	643844.154	5319078.100	3118	640482.959	5331960.123
727	641183.650	5325848.230	1923	643841.220	5319070.974	3119	640480.358	5331953.512
728	641178.080	5325843.994	1924	643839.543	5319064.826	3120	640472.577	5331935.490
729	641170.921	5325838.352	1925	643838.705	5319058.398	3121	640470.552	5331929.904
730	641166.604	5325834.458	1926	643838.006	5319049.315	3122	640469.076	5331924.805
731	641163.221	5325830.596	1927	643836.874	5319034.739	3123	640466.785	5331915.045
732	641161.919	5325828.688	1928	643836.748	5319026.399	3124	640465.080	5331906.471
733	641160.860	5325826.774	1929	643837.168	5319019.552	3125	640463.854	5331898.544
734	641159.611	5325823.627	1930	643837.727	5319015.779	3126	640463.086	5331891.114
735	641158.658	5325819.878	1931	643838.358	5319013.665	3127	640462.469	5331882.227
736	641157.995	5325815.754	1932	643839.264	5319011.448	3128	640462.290	5331876.104

737	641157.117	5325808.057	1933	643840.356	5319009.305	3129	640462.487	5331870.596
738	641156.364	5325801.019	1934	643841.499	5319007.535	3130	640463.086	5331865.659
739	641156.003	5325795.087	1935	643844.154	5319004.601	3131	640463.966	5331861.169
740	641156.003	5325789.730	1936	643847.787	5319001.666	3132	640465.000	5331857.083
741	641156.368	5325784.848	1937	643852.818	5318998.313	3133	640466.202	5331853.345
742	641157.002	5325780.646	1938	643856.673	5318996.164	3134	640467.579	5331849.937
743	641157.927	5325776.356	1939	643861.481	5318993.841	3135	640470.535	5331844.321
744	641159.139	5325772.002	1940	643869.306	5318990.628	3136	640474.317	5331838.706
745	641160.628	5325767.612	1941	643874.756	5318988.532	3137	640476.344	5331836.203
746	641162.388	5325763.212	1942	643878.529	5318987.414	3138	640478.642	5331833.744
747	641164.399	5325758.849	1943	643882.022	5318986.994	3139	640481.222	5331831.316
748	641166.644	5325754.565	1944	643885.655	5318986.575	3140	640484.105	5331828.900
749	641169.095	5325750.408	1945	643889.148	5318986.994	3141	640490.784	5331824.080
750	641171.823	5325746.431	1946	643892.781	5318987.973	3142	640499.772	5331818.492
751	641175.201	5325742.214	1947	643894.800	5318988.811	3143	640505.861	5331815.242
752	641179.003	5325737.951	1948	643898.091	5318990.488	3144	640512.948	5331812.163
753	641186.315	5325730.194	1949	643904.155	5318993.937	3145	640520.422	5331809.410
754	641190.181	5325726.257	1950	643916.256	5319001.806	3146	640535.709	5331804.267
755	641194.698	5325722.061	1951	643937.496	5319014.801	3147	640540.341	5331802.852
756	641214.117	5325705.315	1952	643942.945	5319018.015	3148	640554.162	5331799.245
757	641218.060	5325701.570	1953	643945.461	5319019.692	3149	640558.342	5331797.741
758	641221.503	5325698.000	1954	643947.557	5319022.067	3150	640561.913	5331796.031
759	641229.705	5325689.320	1955	643949.792	5319025.281	3151	640565.618	5331793.838
760	641233.500	5325685.008	1956	643950.910	5319026.818	3152	640569.141	5331791.456
761	641236.883	5325680.550	1957	643952.727	5319029.194	3153	640572.413	5331788.931
762	641239.472	5325676.289	1958	643954.124	5319030.591	3154	640575.389	5331786.299
763	641241.678	5325671.852	1959	643955.258	5319031.180	3155	640578.882	5331782.614
764	641243.378	5325667.836	1960	643957.058	5319031.709	3156	640582.269	5331778.298
765	641244.635	5325664.087	1961	643959.574	5319032.128	3157	640585.574	5331773.322
766	641245.461	5325660.566	1962	643962.788	5319032.268	3158	640588.865	5331767.581
767	641246.011	5325655.961	1963	643966.700	5319031.849	3159	640590.937	5331763.272
768	641246.067	5325651.059	1964	643970.473	5319030.731	3160	640592.878	5331758.282
769	641245.628	5325646.028	1965	643973.687	5319029.194	3161	640597.850	5331742.126
770	641244.713	5325641.100	1966	643976.062	5319028.635	3162	640599.721	5331735.728
771	641243.295	5325636.844	1967	643978.298	5319028.355	3163	640601.465	5331728.983
772	641240.980	5325632.307	1968	643982.769	5319028.355	3164	640604.662	5331714.102
773	641238.321	5325628.166	1969	643985.983	5319027.796	3165	640607.120	5331699.998
774	641232.038	5325619.279	1970	643989.197	5319026.818	3166	640612.823	5331663.514
775	641229.739	5325615.645	1971	643990.758	5319026.003	3167	640618.182	5331633.149
776	641216.240	5325593.683	1972	643993.110	5319024.443	3168	640620.597	5331618.486
777	641212.911	5325587.577	1973	643996.743	5319021.788	3169	640622.640	5331603.982
778	641210.273	5325581.954	1974	643998.233	5319020.305	3170	640624.054	5331590.892
779	641207.266	5325574.502	1975	643999.258	5319018.993	3171	640624.982	5331576.755
780	641204.782	5325567.448	1976	643999.948	5319017.734	3172	640626.300	5331542.976
781	641202.793	5325560.710	1977	644000.795	5319015.640	3173	640627.892	5331515.507
782	641201.289	5325554.253	1978	644001.773	5319012.845	3174	640629.294	5331498.055

783	641200.029	5325546.669	1979	644002.192	5319010.190	3175	640630.195	5331484.686
784	641199.229	5325538.838	1980	644003.031	5319006.837	3176	640630.745	5331481.032
785	641198.899	5325530.848	1981	644004.288	5319004.321	3177	640631.540	5331477.841
786	641199.043	5325522.808	1982	644006.105	5319000.968	3178	640632.969	5331474.024
787	641199.473	5325516.025	1983	644007.303	5318999.401	3179	640636.032	5331467.359
788	641200.089	5325510.252	1984	644009.319	5318997.195	3180	640642.022	5331454.632
789	641200.938	5325505.058	1985	644012.253	5318994.261	3181	640646.659	5331442.991
790	641202.038	5325500.348	1986	644017.423	5318990.069	3182	640648.261	5331438.172
791	641203.881	5325494.923	1987	644026.646	5318982.383	3183	640649.509	5331433.668
792	641206.577	5325489.065	1988	644035.029	5318975.257	3184	640650.844	5331426.813
793	641209.446	5325483.822	1989	644038.243	5318972.043	3185	640652.504	5331414.203
794	641217.760	5325469.652	1990	644041.178	5318968.410	3186	640655.610	5331390.180
795	641229.739	5325448.689	1991	644043.413	5318964.637	3187	640657.744	5331368.533
796	641235.946	5325437.718	1992	644044.837	5318961.930	3188	640658.468	5331356.127
797	641237.525	5325434.463	1993	644045.649	5318960.725	3189	640659.245	5331325.575
798	641238.723	5325431.469	1994	644048.164	5318958.349	3190	640659.990	5331311.633
799	641240.005	5325427.372	1995	644050.819	5318955.974	3191	640660.868	5331295.948
800	641241.061	5325422.993	1996	644054.173	5318953.319	3192	640661.426	5331291.546
801	641241.883	5325418.357	1997	644057.247	5318950.804	3193	640662.236	5331287.675
802	641242.467	5325413.501	1998	644058.310	5318949.470	3194	640663.906	5331282.549
803	641242.729	5325408.924	1999	644059.203	5318948.009	3195	640668.226	5331271.953
804	641242.694	5325403.990	2000	644059.931	5318946.265	3196	640671.893	5331260.629
805	641242.362	5325398.620	2001	644060.601	5318943.817	3197	640673.013	5331257.853
806	641241.718	5325392.537	2002	644060.968	5318941.746	3198	640674.215	5331255.482
807	641240.864	5325386.839	2003	644061.299	5318938.367	3199	640676.403	5331252.067
808	641239.700	5325381.045	2004	644061.718	5318930.123	3200	640679.102	5331248.591
809	641238.234	5325375.192	2005	644061.718	5318923.137	3201	640682.333	5331245.023
810	641236.477	5325369.328	2006	644061.160	5318918.106	3202	640686.194	5331241.257
811	641235.225	5325365.867	2007	644060.181	5318914.054	3203	640689.179	5331238.724
812	641233.613	5325362.119	2008	644059.203	5318910.980	3204	640692.728	5331236.147
813	641226.468	5325347.845	2009	644057.666	5318907.626	3205	640704.911	5331228.529
814	641223.749	5325341.627	2010	644055.291	5318903.015	3206	640714.090	5331222.850
815	641219.495	5325330.033	2011	644052.915	5318898.544	3207	640723.128	5331217.594
816	641218.097	5325325.550	2012	644050.819	5318893.513	3208	640732.044	5331212.751
817	641217.011	5325321.412	2013	644047.047	5318884.850	3209	640740.848	5331208.315
818	641215.190	5325313.556	2014	644043.693	5318876.326	3210	640747.127	5331205.565
819	641214.281	5325308.450	2015	644041.178	5318869.339	3211	640762.873	5331199.458
820	641213.875	5325303.821	2016	644039.082	5318862.632	3212	640767.101	5331197.537
821	641214.017	5325299.701	2017	644037.964	5318858.720	3213	640770.796	5331195.587
822	641214.857	5325294.704	2018	644037.405	5318855.506	3214	640777.011	5331192.042
823	641216.314	5325289.624	2019	644036.986	5318851.733	3215	640780.673	5331189.759
824	641218.314	5325284.717	2020	644037.001	5318849.279	3216	640783.871	5331187.440
825	641220.755	5325280.235	2021	644037.265	5318846.144	3217	640786.518	5331185.105
826	641222.449	5325277.919	2022	644037.759	5318842.988	3218	640790.139	5331181.323
827	641224.667	5325275.575	2023	644038.942	5318837.620	3219	640792.849	5331177.967
828	641233.827	5325267.894	2024	644040.759	5318829.795	3220	640794.881	5331174.749

829	641237.226	5325264.512	2025	644042.217	5318825.337	3221	640796.251	5331171.629
830	641241.708	5325259.146	2026	644044.252	5318820.153	3222	640797.247	5331167.552
831	641245.083	5325254.686	2027	644046.996	5318814.278	3223	640797.748	5331162.645
832	641247.816	5325250.514	2028	644051.797	5318805.342	3224	640797.794	5331158.947
833	641249.953	5325246.544	2029	644059.203	5318792.346	3225	640797.559	5331155.590
834	641251.824	5325241.659	2030	644065.803	5318781.917	3226	640797.045	5331152.578
835	641253.174	5325235.897	2031	644071.779	5318773.483	3227	640796.251	5331149.917
836	641253.970	5325230.261	2032	644077.229	5318766.636	3228	640795.400	5331148.124
837	641255.218	5325217.771	2033	644081.141	5318762.304	3229	640794.158	5331146.253
838	641255.943	5325212.853	2034	644085.333	5318758.391	3230	640789.022	5331140.312
839	641257.314	5325204.410	2035	644089.525	5318754.898	3231	640787.267	5331137.938
840	641259.960	5325185.674	2036	644095.953	5318750.566	3232	640784.068	5331132.370
841	641261.265	5325177.874	2037	644100.704	5318747.492	3233	640779.780	5331123.713
842	641263.278	5325168.587	2038	644105.315	5318745.117	3234	640774.164	5331112.242
843	641265.676	5325160.445	2039	644111.184	5318743.160	3235	640772.642	5331108.464
844	641268.549	5325151.970	2040	644121.384	5318740.226	3236	640771.544	5331104.996
845	641270.448	5325146.977	2041	644128.092	5318738.270	3237	640770.773	5331101.516
846	641272.489	5325142.523	2042	644133.960	5318736.873	3238	640770.209	5331097.559
847	641274.660	5325138.734	2043	644138.292	5318735.475	3239	640769.298	5331084.782
848	641277.464	5325134.932	2044	644141.785	5318733.659	3240	640768.918	5331076.836
849	641281.067	5325131.004	2045	644144.999	5318731.702	3241	640768.550	5331054.834
850	641284.910	5325127.382	2046	644147.654	5318729.327	3242	640768.313	5331039.990
851	641294.126	5325119.268	2047	644149.471	5318726.951	3243	640767.856	5331035.917
852	641301.948	5325112.568	2048	644151.287	5318724.157	3244	640767.052	5331032.374
853	641311.084	5325105.657	2049	644152.964	5318720.663	3245	640766.151	5331029.771
854	641320.393	5325099.224	2050	644153.802	5318717.729	3246	640764.915	5331026.932
855	641344.763	5325083.089	2051	644154.222	5318714.795	3247	640760.314	5331018.149
856	641351.691	5325078.193	2052	644155.340	5318707.109	3248	640755.121	5331008.090
857	641357.764	5325073.598	2053	644156.178	5318703.616	3249	640753.230	5331005.019
858	641378.029	5325058.581	2054	644156.877	5318701.520	3250	640751.330	5331002.426
859	641385.474	5325052.700	2055	644157.715	5318699.704	3251	640749.325	5331000.198
860	641389.428	5325049.253	2056	644158.973	5318697.188	3252	640746.852	5330997.912
861	641392.951	5325045.886	2057	644160.230	5318694.673	3253	640735.607	5330988.950
862	641396.112	5325042.533	2058	644161.069	5318691.599	3254	640728.313	5330982.231
863	641398.941	5325039.159	2059	644161.767	5318687.547	3255	640722.131	5330976.223
864	641404.466	5325032.072	2060	644162.606	5318682.097	3256	640714.451	5330968.529
865	641407.878	5325027.191	2061	644163.165	5318677.486	3257	640710.152	5330963.495
866	641410.542	5325022.569	2062	644163.337	5318674.260	3258	640705.576	5330956.968
867	641412.418	5325018.195	2063	644163.165	5318672.176	3259	640703.953	5330954.174
868	641413.188	5325015.618	2064	644162.606	5318670.080	3260	640702.665	5330951.516
869	641413.826	5325012.652	2065	644161.348	5318667.984	3261	640701.633	5330948.784
870	641415.413	5325001.724	2066	644159.811	5318665.609	3262	640700.736	5330945.652
871	641416.779	5324992.885	2067	644157.296	5318662.954	3263	640698.922	5330936.542
872	641418.005	5324983.163	2068	644155.479	5318660.439	3264	640698.182	5330930.879
873	641422.367	5324937.247	2069	644154.361	5318658.063	3265	640697.940	5330924.531
874	641423.681	5324926.217	2070	644153.523	5318655.827	3266	640698.115	5330918.139

875	641425.145	5324916.374	2071	644152.685	5318652.753	3267	640699.093	5330901.151
876	641428.045	5324900.548	2072	644151.567	5318648.282	3268	640699.131	5330896.120
877	641434.878	5324866.961	2073	644150.472	5318644.881	3269	640698.922	5330891.621
878	641439.825	5324840.480	2074	644149.191	5318641.575	3270	640697.712	5330876.241
879	641442.365	5324828.030	2075	644147.716	5318638.388	3271	640696.951	5330871.288
880	641444.974	5324817.414	2076	644145.698	5318634.588	3272	640695.927	5330866.915
881	641452.128	5324791.561	2077	644141.506	5318627.741	3273	640694.011	5330860.532
882	641453.824	5324784.384	2078	644135.637	5318618.658	3274	640692.184	5330856.433
883	641455.093	5324777.868	2079	644130.467	5318611.113	3275	640690.611	5330853.929
884	641456.763	5324767.035	2080	644127.533	5318607.340	3276	640688.792	5330851.539
885	641458.072	5324756.151	2081	644125.297	5318604.825	3277	640686.798	5330849.354
886	641459.014	5324745.270	2082	644123.480	5318602.869	3278	640684.697	5330847.449
887	641459.585	5324734.444	2083	644121.664	5318600.353	3279	640682.308	5330845.805
888	641459.692	5324723.936	2084	644119.987	5318597.978	3280	640679.360	5330844.340
889	641459.293	5324712.271	2085	644118.450	5318594.624	3281	640668.975	5330840.711
890	641458.475	5324699.987	2086	644114.957	5318586.520	3282	640663.933	5330839.197
891	641456.590	5324677.544	2087	644113.140	5318581.909	3283	640651.280	5330836.311
892	641455.279	5324665.152	2088	644110.765	5318576.878	3284	640647.923	5330835.225
893	641451.093	5324633.910	2089	644108.808	5318572.826	3285	640645.017	5330833.973
894	641450.259	5324624.968	2090	644107.830	5318570.171	3286	640638.923	5330830.473
895	641449.852	5324616.901	2091	644106.992	5318567.237	3287	640632.289	5330825.737
896	641449.189	5324604.646	2092	644106.712	5318564.302	3288	640627.791	5330822.165
897	641449.352	5324601.192	2093	644107.132	5318561.647	3289	640624.507	5330819.278
898	641449.852	5324598.184	2094	644108.250	5318558.573	3290	640621.779	5330816.495
899	641450.905	5324594.791	2095	644110.625	5318553.683	3291	640619.561	5330813.758
900	641452.519	5324591.141	2096	644113.420	5318548.513	3292	640617.773	5330811.033
901	641454.683	5324587.200	2097	644117.192	5318543.063	3293	640616.078	5330807.925
902	641458.087	5324581.713	2098	644122.363	5318536.076	3294	640614.453	5330804.396
903	641461.030	5324577.439	2099	644126.275	5318531.745	3295	640612.823	5330800.282
904	641464.578	5324572.984	2100	644129.209	5318527.972	3296	640611.696	5330796.944
905	641468.798	5324568.245	2101	644130.740	5318525.525	3297	640610.701	5330793.354
906	641474.559	5324562.247	2102	644132.423	5318522.382	3298	640609.080	5330785.308
907	641477.882	5324559.029	2103	644133.821	5318519.448	3299	640608.628	5330781.633
908	641481.756	5324555.613	2104	644134.519	5318516.653	3300	640608.383	5330777.495
909	641499.265	5324541.284	2105	644134.939	5318512.741	3301	640608.331	5330762.848
910	641512.814	5324530.221	2106	644135.777	5318508.409	3302	640608.334	5330755.844
911	641517.200	5324526.422	2107	644136.615	5318505.195	3303	640608.797	5330736.553
912	641521.815	5324521.826	2108	644138.013	5318501.842	3304	640608.683	5330730.674
913	641525.469	5324517.326	2109	644139.689	5318498.069	3305	640608.331	5330725.413
914	641529.116	5324512.239	2110	644145.139	5318487.309	3306	640607.310	5330715.442
915	641531.168	5324509.021	2111	644149.610	5318478.786	3307	640606.085	5330708.942
916	641532.721	5324505.958	2112	644151.131	5318475.124	3308	640604.919	5330704.858
917	641533.705	5324503.101	2113	644153.104	5318469.703	3309	640603.518	5330700.837
918	641534.258	5324500.012	2114	644154.641	5318465.232	3310	640601.903	5330696.939
919	641534.442	5324496.524	2115	644155.479	5318460.760	3311	640600.096	5330693.220
920	641534.259	5324492.610	2116	644156.318	5318456.149	3312	640598.193	5330689.986

921	641533.705	5324488.127	2117	644156.737	5318451.398	3313	640595.760	5330686.547
922	641532.987	5324484.855	2118	644156.877	5318446.507	3314	640585.871	5330674.503
923	641531.786	5324481.274	2119	644156.597	5318443.294	3315	640574.248	5330659.960
924	641526.218	5324468.661	2120	644155.759	5318439.800	3316	640569.400	5330653.540
925	641522.382	5324459.674	2121	644154.501	5318436.027	3317	640563.737	5330645.341
926	641517.734	5324449.807	2122	644151.986	5318429.879	3318	640557.421	5330635.571
927	641501.967	5324419.063	2123	644149.575	5318424.632	3319	640549.102	5330622.881
928	641496.784	5324408.564	2124	644143.380	5318412.337	3320	640546.988	5330618.982
929	641492.406	5324398.947	2125	644140.668	5318405.985	3321	640545.442	5330615.357
930	641488.784	5324390.050	2126	644138.851	5318400.815	3322	640544.190	5330611.400
931	641483.760	5324376.988	2127	644137.873	5318397.601	3323	640543.163	5330607.026
932	641481.297	5324369.086	2128	644137.314	5318394.527	3324	640542.345	5330602.177
933	641479.653	5324361.961	2129	644137.314	5318391.732	3325	640541.698	5330596.640
934	641478.485	5324355.245	2130	644137.873	5318387.959	3326	640541.386	5330592.252
935	641477.786	5324348.892	2131	644138.991	5318383.628	3327	640541.282	5330587.770
936	641477.553	5324342.882	2132	644139.969	5318378.458	3328	640541.386	5330583.229
937	641477.785	5324335.382	2133	644140.947	5318375.383	3329	640541.698	5330578.671
938	641478.484	5324328.537	2134	644142.205	5318373.008	3330	640542.258	5330574.288
939	641479.654	5324322.306	2135	644144.161	5318370.213	3331	640543.187	5330569.448
940	641481.297	5324316.679	2136	644150.510	5318361.640	3332	640546.939	5330554.713
941	641482.925	5324312.740	2137	644153.244	5318357.498	3333	640548.267	5330550.026
942	641485.148	5324308.493	2138	644154.920	5318354.563	3334	640549.989	5330544.866
943	641487.702	5324304.286	2139	644156.038	5318352.188	3335	640556.489	5330527.825
944	641493.276	5324295.715	2140	644156.457	5318349.533	3336	640558.753	5330521.413
945	641496.562	5324291.007	2141	644156.737	5318346.039	3337	640560.648	5330514.961
946	641505.613	5324279.335	2142	644157.296	5318337.795	3338	640561.913	5330509.044
947	641507.937	5324275.814	2143	644157.296	5318334.162	3339	640562.767	5330503.277
948	641509.747	5324272.506	2144	644157.016	5318331.507	3340	640563.426	5330497.245
949	641512.856	5324265.371	2145	644156.178	5318328.573	3341	640563.889	5330490.937
950	641515.304	5324258.129	2146	644154.920	5318324.800	3342	640564.159	5330484.337
951	641517.023	5324250.979	2147	644151.986	5318317.813	3343	640564.522	5330474.952
952	641517.982	5324244.056	2148	644150.728	5318314.460	3344	640564.521	5330470.264
953	641518.191	5324239.896	2149	644149.890	5318311.106	3345	640564.167	5330465.787
954	641518.137	5324235.433	2150	644149.331	5318307.892	3346	640563.410	5330461.877
955	641517.820	5324230.622	2151	644148.912	5318304.818	3347	640562.223	5330458.188
956	641517.234	5324225.339	2152	644148.213	5318302.303	3348	640560.527	5330454.244
957	641516.163	5324219.341	2153	644147.235	5318300.766	3349	640558.298	5330449.964
958	641513.490	5324208.119	2154	644145.558	5318300.067	3350	640555.175	5330444.657
959	641509.700	5324192.523	2155	644142.844	5318299.598	3351	640551.867	5330439.870
960	641508.249	5324185.659	2156	644138.471	5318299.442	3352	640543.196	5330428.935
961	641505.759	5324172.200	2157	644133.318	5318299.442	3353	640535.002	5330417.586
962	641505.315	5324167.848	2158	644129.257	5318298.974	3354	640532.519	5330413.762
963	641505.255	5324163.947	2159	644125.197	5318298.193	3355	640530.468	5330410.217
964	641505.644	5324157.864	2160	644117.857	5318296.319	3356	640528.172	5330405.755
965	641506.378	5324152.725	2161	644114.060	5318295.285	3357	640526.161	5330401.400
966	641507.491	5324148.276	2162	644112.078	5318294.913	3358	640524.430	5330397.148

967	641508.998	5324144.481	2163	644108.174	5318294.757	3359	640522.981	5330392.998
968	641510.914	5324141.385	2164	644104.582	5318295.226	3360	640521.151	5330386.029
969	641513.663	5324138.253	2165	644099.584	5318296.319	3361	640519.238	5330375.778
970	641516.650	5324135.508	2166	644094.587	5318298.037	3362	640517.821	5330363.828
971	641523.588	5324129.718	2167	644088.808	5318300.379	3363	640516.992	5330359.307
972	641526.218	5324127.261	2168	644083.030	5318302.878	3364	640515.838	5330354.961
973	641533.834	5324119.367	2169	644080.674	5318304.301	3365	640514.596	5330351.065
974	641553.984	5324097.900	2170	644078.813	5318305.689	3366	640513.237	5330347.532
975	641560.187	5324091.598	2171	644076.158	5318308.344	3367	640511.751	5330344.333
976	641565.898	5324086.084	2172	644074.284	5318310.843	3368	640509.860	5330341.108
977	641570.451	5324082.121	2173	644073.191	5318313.342	3369	640507.384	5330337.708
978	641580.181	5324074.452	2174	644072.410	5318315.840	3370	640497.526	5330326.365
979	641584.201	5324071.087	2175	644071.786	5318318.808	3371	640491.581	5330319.495
980	641588.159	5324067.311	2176	644071.161	5318322.556	3372	640476.857	5330303.432
981	641591.353	5324063.623	2177	644070.380	5318325.992	3373	640469.825	5330294.920
982	641594.661	5324059.121	2178	644069.131	5318328.803	3374	640463.141	5330285.642
983	641597.504	5324054.761	2179	644067.257	5318330.989	3375	640453.354	5330270.962
984	641599.894	5324050.524	2180	644064.445	5318333.332	3376	640443.737	5330255.777
985	641601.835	5324046.404	2181	644061.010	5318335.830	3377	640439.877	5330249.999
986	641603.135	5324042.867	2182	644056.324	5318338.954	3378	640435.010	5330243.094
987	641604.264	5324038.789	2183	644051.639	5318341.297	3379	640431.642	5330238.769
988	641607.076	5324024.692	2184	644048.360	5318342.390	3380	640425.523	5330232.112
989	641609.133	5324013.500	2185	644046.820	5318342.555	3381	640418.165	5330225.293
990	641612.673	5323988.519	2186	644044.611	5318342.546	3382	640410.590	5330219.165
991	641614.562	5323977.525	2187	644041.019	5318342.234	3383	640403.192	5330214.062
992	641617.457	5323962.263	2188	644036.647	5318340.828	3384	640399.068	5330211.715
993	641618.998	5323954.958	2189	644032.176	5318339.013	3385	640387.469	5330205.827
994	641620.808	5323947.849	2190	644024.680	5318335.499	3386	640378.777	5330200.943
995	641622.798	5323941.588	2191	644018.472	5318332.688	3387	640376.188	5330199.255
996	641626.445	5323932.057	2192	644012.850	5318330.696	3388	640373.993	5330197.591
997	641630.231	5323923.622	2193	644008.750	5318329.056	3389	640370.174	5330194.148
998	641634.245	5323916.088	2194	644006.173	5318327.768	3390	640366.708	5330190.425
999	641638.520	5323909.394	2195	644004.182	5318326.128	3391	640363.714	5330186.549
1000	641641.658	5323905.293	2196	644000.551	5318323.434	3392	640361.265	5330182.618
1001	641645.498	5323900.945	2197	643996.920	5318321.209	3393	640359.009	5330177.806
1002	641660.232	5323886.185	2198	643991.181	5318317.929	3394	640357.226	5330172.474
1003	641677.962	5323867.816	2199	643984.622	5318314.532	3395	640355.965	5330166.770
1004	641692.244	5323853.448	2200	643975.954	5318309.964	3396	640355.276	5330160.906
1005	641705.434	5323840.711	2201	643968.692	5318305.865	3397	640355.276	5330153.419
1006	641717.881	5323829.285	2202	643965.061	5318303.405	3398	640355.251	5330140.004
1007	641724.037	5323824.119	2203	643962.250	5318301.180	3399	640355.518	5330135.998
1008	641736.759	5323814.286	2204	643959.790	5318298.720	3400	640356.025	5330132.456
1009	641741.989	5323810.048	2205	643957.682	5318295.557	3401	640356.993	5330128.276
1010	641747.217	5323805.358	2206	643955.222	5318291.224	3402	640358.386	5330123.794
1011	641751.572	5323800.835	2207	643951.357	5318283.493	3403	640360.230	5330118.910
1012	641757.602	5323793.859	2208	643947.374	5318275.294	3404	640362.763	5330112.990

1013	641761.874	5323788.414	2209	643943.978	5318267.915	3405	640364.391	5330109.738
1014	641765.338	5323783.287	2210	643941.982	5318263.187	3406	640368.566	5330102.392
1015	641768.043	5323778.375	2211	643940.815	5318259.950	3407	640370.250	5330098.765
1016	641769.867	5323774.407	2212	643939.761	5318256.202	3408	640372.042	5330093.793
1017	641771.324	5323770.776	2213	643938.941	5318252.337	3409	640373.373	5330089.192
1018	641772.459	5323767.369	2214	643938.355	5318246.949	3410	640374.272	5330084.870
1019	641773.283	5323764.150	2215	643937.653	5318239.687	3411	640374.742	5330080.796
1020	641773.971	5323759.614	2216	643937.418	5318234.884	3412	640374.926	5330076.733
1021	641774.199	5323754.550	2217	643937.653	5318231.136	3413	640374.869	5330073.481
1022	641773.980	5323748.863	2218	643938.121	5318227.622	3414	640374.561	5330070.609
1023	641773.283	5323741.689	2219	643939.058	5318223.991	3415	640373.993	5330068.069
1024	641772.663	5323737.698	2220	643940.229	5318220.829	3416	640373.227	5330065.863
1025	641771.660	5323733.284	2221	643941.518	5318218.018	3417	640372.208	5330063.599
1026	641766.545	5323715.485	2222	643943.275	5318214.972	3418	640369.501	5330059.085
1027	641761.989	5323696.387	2223	643945.500	5318211.927	3419	640367.010	5330056.049
1028	641759.058	5323682.543	2224	643948.663	5318207.944	3420	640363.896	5330053.133
1029	641755.501	5323662.168	2225	643953.348	5318202.088	3421	640360.202	5330050.376
1030	641754.151	5323652.708	2226	643960.376	5318193.537	3422	640356.025	5330047.854
1031	641753.069	5323643.612	2227	643965.178	5318188.501	3423	640354.073	5330046.938
1032	641751.446	5323625.137	2228	643971.269	5318181.590	3424	640351.802	5330046.141
1033	641751.015	5323616.929	2229	643977.008	5318175.617	3425	640342.587	5330043.890
1034	641750.823	5323609.172	2230	643981.342	5318171.400	3426	640338.805	5330042.614
1035	641750.861	5323601.901	2231	643985.793	5318166.715	3427	640332.202	5330039.368
1036	641751.114	5323594.085	2232	643991.766	5318161.093	3428	640323.831	5330034.378
1037	641752.320	5323575.481	2233	643998.326	5318155.236	3429	640313.973	5330028.060
1038	641752.941	5323569.075	2234	644005.705	5318149.848	3430	640310.774	5330025.597
1039	641753.838	5323562.057	2235	644008.516	5318147.271	3431	640308.109	5330023.148
1040	641758.826	5323531.072	2236	644009.687	5318145.866	3432	640304.992	5330019.818
1041	641759.838	5323523.706	2237	644010.390	5318143.992	3433	640302.540	5330016.818
1042	641760.556	5323517.084	2238	644010.624	5318141.883	3434	640300.592	5330013.948
1043	641762.252	5323496.104	2239	644010.624	5318139.072	3435	640299.125	5330011.169
1044	641762.652	5323487.911	2240	644010.613	5318124.428	3436	640298.021	5330008.283
1045	641762.802	5323480.399	2241	644010.273	5318115.529	3437	640297.150	5330005.059
1046	641762.647	5323470.304	2242	644010.039	5318112.367	3438	640296.517	5330001.516
1047	641762.105	5323459.604	2243	644009.842	5318110.326	3439	640296.130	5329997.693
1048	641761.170	5323448.139	2244	644009.570	5318109.204	3440	640296.072	5329994.623
1049	641759.807	5323435.477	2245	644008.399	5318107.096	3441	640296.289	5329991.249
1050	641758.127	5323424.817	2246	644006.876	5318105.339	3442	640297.627	5329982.719
1051	641753.139	5323400.212	2247	644004.651	5318102.996	3443	640299.157	5329976.230
1052	641752.177	5323393.979	2248	644001.254	5318099.365	3444	640301.371	5329969.243
1053	641751.572	5323388.310	2249	643998.170	5318096.454	3445	640303.384	5329964.709
1054	641750.754	5323374.059	2250	643994.695	5318093.509	3446	640309.113	5329954.392
1055	641750.680	5323367.883	2251	643991.181	5318090.815	3447	640310.302	5329951.620
1056	641750.823	5323362.106	2252	643987.198	5318088.472	3448	640311.104	5329949.028
1057	641751.334	5323354.066	2253	643981.342	5318085.778	3449	640312.248	5329943.302
1058	641752.122	5323346.573	2254	643976.071	5318083.201	3450	640312.601	5329938.547

1059	641753.197	5323339.534	2255	643971.737	5318081.561	3451	640312.340	5329934.749
1060	641754.566	5323332.908	2256	643968.106	5318080.390	3452	640311.611	5329930.777
1061	641756.187	5323326.989	2257	643965.178	5318079.219	3453	640310.434	5329926.745
1062	641759.807	5323315.688	2258	643963.421	5318078.516	3454	640308.858	5329922.824
1063	641764.267	5323299.590	2259	643962.133	5318077.696	3455	640307.461	5329920.297
1064	641765.724	5323295.374	2260	643960.024	5318076.174	3456	640305.539	5329917.661
1065	641767.294	5323291.730	2261	643957.701	5318074.238	3457	640298.401	5329909.849
1066	641770.689	5323285.493	2262	643954.519	5318071.254	3458	640296.130	5329907.102
1067	641774.858	5323279.236	2263	643947.257	5318063.641	3459	640288.488	5329896.838
1068	641779.748	5323273.038	2264	643943.651	5318060.239	3460	640286.106	5329893.235
1069	641785.262	5323267.024	2265	643942.103	5318058.487	3461	640284.151	5329889.882
1070	641789.521	5323263.163	2266	643940.815	5318056.613	3462	640280.979	5329883.698
1071	641794.709	5323259.315	2267	643939.761	5318054.856	3463	640278.660	5329878.402
1072	641799.916	5323255.964	2268	643938.824	5318052.982	3464	640276.980	5329873.505
1073	641812.386	5323248.461	2269	643938.121	5318051.108	3465	640275.915	5329868.919
1074	641818.204	5323244.563	2270	643937.653	5318048.999	3466	640275.173	5329863.436
1075	641824.686	5323239.732	2271	643936.833	5318046.305	3467	640274.927	5329858.519
1076	641831.722	5323234.218	2272	643935.427	5318042.206	3468	640275.174	5329854.110
1077	641858.808	5323211.926	2273	643933.436	5318037.286	3469	640275.915	5329850.202
1078	641870.612	5323202.637	2274	643930.508	5318031.196	3470	640277.488	5329845.587
1079	641878.796	5323196.788	2275	643928.399	5318026.276	3471	640279.609	5329841.237
1080	641895.864	5323185.498	2276	643927.228	5318022.060	3472	640282.117	5329837.480
1081	641902.985	5323180.563	2277	643926.291	5318018.194	3473	640284.900	5329834.479
1082	641910.190	5323175.053	2278	643925.354	5318014.212	3474	640286.854	5329832.993
1083	641916.282	5323169.695	2279	643923.714	5318009.761	3475	640289.299	5329831.605
1084	641924.431	5323161.882	2280	643921.957	5318005.779	3476	640298.376	5329827.741
1085	641929.575	5323156.528	2281	643920.200	5318002.030	3477	640310.796	5329822.459
1086	641933.859	5323151.401	2282	643916.921	5317995.823	3478	640316.326	5329820.437
1087	641937.245	5323146.485	2283	643913.524	5317989.732	3479	640321.585	5329818.757
1088	641939.091	5323143.236	2284	643911.533	5317985.984	3480	640327.575	5329817.307
1089	641940.812	5323139.726	2285	643909.893	5317982.704	3481	640341.591	5329814.912
1090	641942.414	5323135.942	2286	643908.839	5317978.956	3482	640347.789	5329813.516
1091	641943.910	5323131.855	2287	643907.550	5317972.514	3483	640358.907	5329810.190
1092	641946.607	5323122.739	2288	643907.082	5317967.594	3484	640368.004	5329806.778
1093	641949.224	5323111.297	2289	643906.965	5317963.378	3485	640377.138	5329802.731
1094	641950.216	5323105.456	2290	643906.965	5317957.287	3486	640380.278	5329801.033
1095	641950.915	5323098.850	2291	643907.199	5317946.862	3487	640382.977	5329799.291
1096	641952.219	5323073.863	2292	643908.136	5317938.429	3488	640387.068	5329796.316
1097	641952.798	5323063.334	2293	643909.190	5317930.698	3489	640389.781	5329794.040
1098	641953.371	5323037.524	2294	643910.478	5317924.139	3490	640391.914	5329791.796
1099	641953.954	5323025.815	2295	643911.533	5317919.923	3491	640393.459	5329789.558
1100	641954.534	5323019.444	2296	643912.704	5317916.291	3492	640394.475	5329787.361
1101	641955.302	5323013.544	2297	643914.461	5317912.778	3493	640395.283	5329784.744
1102	641956.273	5323007.995	2298	643916.452	5317909.147	3494	640395.903	5329781.677
1103	641957.460	5323002.738	2299	643918.560	5317905.398	3495	640396.454	5329777.579
1104	641960.678	5322991.680	2300	643920.903	5317902.119	3496	640396.871	5329771.345

1105	641965.695	5322977.283	2301	643923.480	5317898.839	3497	640396.767	5329768.727
1106	641970.231	5322965.354	2302	643926.642	5317895.442	3498	640396.454	5329766.349
1107	641974.679	5322954.822	2303	643930.761	5317891.675	3499	640395.893	5329764.060
1108	641980.523	5322942.149	2304	643934.978	5317888.083	3500	640395.018	5329761.582
1109	641985.560	5322932.223	2305	643939.819	5317883.085	3501	640391.962	5329755.119
1110	641990.557	5322923.536	2306	643942.943	5317880.274	3502	640388.914	5329749.591
1111	641995.643	5322915.891	2307	643945.598	5317878.088	3503	640385.972	5329745.386
1112	641998.653	5322911.951	2308	643949.190	5317876.057	3504	640382.378	5329741.288
1113	642002.239	5322907.716	2309	643952.782	5317874.808	3505	640379.234	5329738.648
1114	642018.103	5322890.436	2310	643958.092	5317873.871	3506	640376.068	5329736.993
1115	642033.257	5322873.356	2311	643963.245	5317873.403	3507	640370.250	5329734.904
1116	642039.008	5322866.614	2312	643965.900	5317872.622	3508	640365.953	5329733.498
1117	642044.798	5322859.201	2313	643968.087	5317871.372	3509	640361.378	5329732.346
1118	642049.548	5322852.253	2314	643968.997	5317870.502	3510	640356.476	5329731.437
1119	642055.154	5322842.755	2315	643970.429	5317868.717	3511	640351.149	5329730.751
1120	642060.605	5322832.262	2316	643972.260	5317866.307	3512	640342.404	5329730.114
1121	642061.718	5322829.638	2317	643976.364	5317860.284	3513	640321.797	5329729.500
1122	642064.675	5322821.391	2318	643985.266	5317848.883	3514	640312.601	5329728.915
1123	642065.924	5322819.002	2319	643991.356	5317840.919	3515	640307.435	5329728.580
1124	642067.343	5322817.101	2320	643993.543	5317837.795	3516	640294.873	5329728.269
1125	642069.336	5322815.151	2321	643994.480	5317834.672	3517	640289.208	5329727.941
1126	642071.669	5322813.319	2322	643995.241	5317831.382	3518	640283.308	5329727.168
1127	642074.235	5322811.693	2323	643996.022	5317829.196	3519	640278.162	5329725.920
1128	642076.889	5322810.363	2324	643997.428	5317826.385	3520	640273.368	5329724.328
1129	642081.264	5322808.890	2325	643998.521	5317823.886	3521	640269.260	5329722.719
1130	642086.019	5322808.078	2326	644000.551	5317820.762	3522	640265.633	5329721.011
1131	642090.676	5322808.006	2327	644002.425	5317818.732	3523	640262.439	5329719.182
1132	642092.845	5322808.251	2328	644004.455	5317817.014	3524	640258.907	5329716.657
1133	642094.857	5322808.679	2329	644005.705	5317815.296	3525	640255.321	5329713.525
1134	642097.096	5322809.530	2330	644006.954	5317812.641	3526	640251.615	5329709.734
1135	642099.474	5322810.928	2331	644008.360	5317808.893	3527	640247.465	5329704.957
1136	642106.540	5322816.555	2332	644010.859	5317801.397	3528	640243.352	5329699.829
1137	642108.895	5322818.224	2333	644013.433	5317792.592	3529	640240.323	5329695.557
1138	642114.058	5322821.302	2334	644016.168	5317781.875	3530	640237.962	5329691.552
1139	642129.671	5322830.016	2335	644019.448	5317767.039	3531	640236.235	5329687.737
1140	642134.211	5322832.975	2336	644021.635	5317756.419	3532	640235.023	5329683.799
1141	642146.381	5322841.567	2337	644022.415	5317749.704	3533	640234.162	5329679.269
1142	642150.228	5322843.908	2338	644023.040	5317742.364	3534	640233.621	5329674.105
1143	642153.816	5322845.739	2339	644024.758	5317720.343	3535	640233.240	5329666.774
1144	642159.860	5322848.440	2340	644025.226	5317708.318	3536	640233.234	5329657.675
1145	642164.186	5322850.110	2341	644025.226	5317701.446	3537	640233.989	5329648.806
1146	642168.148	5322851.272	2342	644024.914	5317694.106	3538	640234.489	5329645.834
1147	642171.784	5322851.915	2343	644024.289	5317689.890	3539	640235.254	5329642.592
1148	642176.132	5322852.213	2344	644023.061	5317682.740	3540	640239.337	5329629.275
1149	642180.277	5322852.122	2345	644021.635	5317675.678	3541	640240.727	5329623.351
1150	642184.089	5322851.645	2346	644019.604	5317667.088	3542	640241.413	5329618.696

1151	642187.507	5322850.792	2347	644018.492	5317663.381	3543	640241.946	5329613.470
1152	642192.689	5322848.849	2348	644017.574	5317661.154	3544	640242.973	5329596.398
1153	642196.706	5322846.730	2349	644016.420	5317659.132	3545	640244.049	5329576.381
1154	642198.318	5322845.585	2350	644015.075	5317657.249	3546	640244.471	5329558.964
1155	642199.662	5322844.382	2351	644013.734	5317655.765	3547	640244.300	5329553.105
1156	642200.737	5322843.123	2352	644011.483	5317653.657	3548	640243.381	5329541.130
1157	642201.545	5322841.808	2353	644006.642	5317649.597	3549	640243.138	5329536.050
1158	642202.151	5322840.302	2354	644003.831	5317647.411	3550	640243.216	5329530.739
1159	642202.616	5322838.482	2355	644000.864	5317646.317	3551	640243.722	5329526.022
1160	642203.229	5322833.385	2356	643997.740	5317645.693	3552	640245.363	5329517.852
1161	642203.259	5322830.573	2357	643994.304	5317645.536	3553	640246.350	5329514.307
1162	642202.908	5322827.425	2358	643990.088	5317645.849	3554	640247.465	5329511.048
1163	642200.422	5322815.978	2359	643985.402	5317646.317	3555	640250.316	5329504.476
1164	642195.368	5322790.149	2360	643981.654	5317646.786	3556	640251.847	5329501.632
1165	642192.436	5322777.620	2361	643977.906	5317647.567	3557	640253.455	5329499.069
1166	642191.437	5322771.619	2362	643975.564	5317648.660	3558	640255.408	5329496.579
1167	642191.101	5322767.339	2363	643972.909	5317649.909	3559	640257.912	5329494.062
1168	642190.990	5322762.653	2364	643970.410	5317650.534	3560	640267.338	5329486.418
1169	642191.437	5322750.843	2365	643965.412	5317651.315	3561	640270.675	5329483.347
1170	642191.924	5322740.722	2366	643959.322	5317651.627	3562	640277.749	5329476.474
1171	642192.394	5322737.708	2367	643952.164	5317651.705	3563	640280.606	5329473.429
1172	642193.122	5322735.121	2368	643941.752	5317651.705	3564	640283.142	5329470.103
1173	642194.380	5322732.271	2369	643936.207	5317651.410	3565	640284.900	5329466.876
1174	642196.176	5322729.262	2370	643930.091	5317650.872	3566	640285.689	5329464.708
1175	642198.501	5322726.063	2371	643923.898	5317650.136	3567	640286.332	5329462.168
1176	642202.106	5322721.644	2372	643917.806	5317649.207	3568	640287.894	5329452.651
1177	642207.660	5322715.362	2373	643909.346	5317647.567	3569	640290.465	5329441.815
1178	642209.973	5322713.229	2374	643904.549	5317646.649	3570	640290.860	5329438.830
1179	642212.213	5322711.537	2375	643902.006	5317646.005	3571	640290.889	5329436.180
1180	642215.872	5322709.555	2376	643898.751	5317644.870	3572	640290.508	5329433.342
1181	642220.331	5322707.986	2377	643892.948	5317642.413	3573	640289.677	5329430.196
1182	642225.443	5322706.808	2378	643882.328	5317637.884	3574	640285.648	5329419.709
1183	642234.112	5322705.360	2379	643872.802	5317632.730	3575	640283.229	5329413.574
1184	642237.158	5322704.956	2380	643867.724	5317629.826	3576	640277.502	5329400.685
1185	642240.547	5322704.724	2381	643864.837	5317627.889	3577	640275.167	5329395.002
1186	642254.826	5322704.674	2382	643862.393	5317625.911	3578	640269.446	5329380.185
1187	642261.065	5322704.237	2383	643860.152	5317623.828	3579	640267.956	5329375.403
1188	642270.919	5322703.064	2384	643857.184	5317620.549	3580	640266.931	5329371.044
1189	642276.240	5322702.168	2385	643854.373	5317616.332	3581	640266.198	5329366.389
1190	642281.095	5322700.879	2386	643852.812	5317613.677	3582	640265.712	5329361.324
1191	642285.210	5322699.184	2387	643851.875	5317610.398	3583	640265.463	5329355.757
1192	642289.529	5322696.822	2388	643851.406	5317607.274	3584	640265.434	5329349.332
1193	642293.064	5322694.483	2389	643850.938	5317603.838	3585	640265.614	5329344.077
1194	642295.926	5322692.092	2390	643850.469	5317601.027	3586	640266.042	5329338.519
1195	642298.125	5322689.638	2391	643849.532	5317599.153	3587	640267.680	5329326.123
1196	642299.517	5322687.330	2392	643848.439	5317597.748			

**Чингэлтэй дүүргийн газрын төлбөрийн итгэлцүүрийн
4 дүгээр бүсийн зааг, хязгаар**

Цэг	Солбицол		Цэг	Солбицол		Цэг	Солбицол	
	X	Y		X	Y		X	Y
1	638295.498	5325893.824	3	637341.203	5325455.462	5	638295.498	5325893.824
2	637405.528	5325254.157	4	637199.697	5326633.151			

**Чингэлтэй дүүргийн газрын төлбөрийн итгэлцүүрийн
5 дугаар бүсийн зааг, хязгаар /хэсэг 1/**

Цэг	Солбицол		Цэг	Солбицол		Цэг	Солбицол	
	X	Y		X	Y		X	Y
1	637142.702	5326914.785	5	638174.155	5329071.406	9	638455.114	5327444.798
2	636370.749	5329398.212	6	639638.102	5328391.188	10	637142.702	5326914.785
3	636327.412	5329515.808	7	640200.021	5327977.142			
4	637276.891	5331045.386	8	640140.872	5326380.109			

**Чингэлтэй дүүргийн газрын төлбөрийн итгэлцүүрийн
5 дугаар бүсийн зааг, хязгаар /хэсэг 2/**

Цэг	Солбицол		Цэг	Солбицол		Цэг	Солбицол	
	X	Y		X	Y		X	Y
1	637304.513	5331089.884	4	639992.998	5332073.238	7	639800.763	5329322.791
2	638313.508	5332715.341	5	639741.614	5331659.192	8	638987.459	5329322.791
3	638749.861	5333551.917	6	640229.596	5331097.273	9	637304.513	5331089.884

**Чингэлтэй дүүргийн газрын төлбөрийн итгэлцүүрийн
5 дугаар бүсийн зааг, хязгаар /хэсэг 3/**

Цэг	Солбицол		Цэг	Солбицол		Цэг	Солбицол	
	X	Y		X	Y		X	Y
1	639536.228	5314245.411	5	638510.744	5316142.255	9	639268.418	5315659.281
2	639416.486	5314034.878	6	638689.684	5318018.634	10	639523.508	5314752.983
3	639202.118	5314657.371	7	638691.712	5317759.084	11	639536.228	5314245.411
4	638608.521	5316026.080	8	639312.780	5317167.590			

**Чингэлтэй дүүргийн газрын төлбөрийн итгэлцүүрийн
5 дугаар бүсийн зааг, хязгаар /хэсэг 4/**

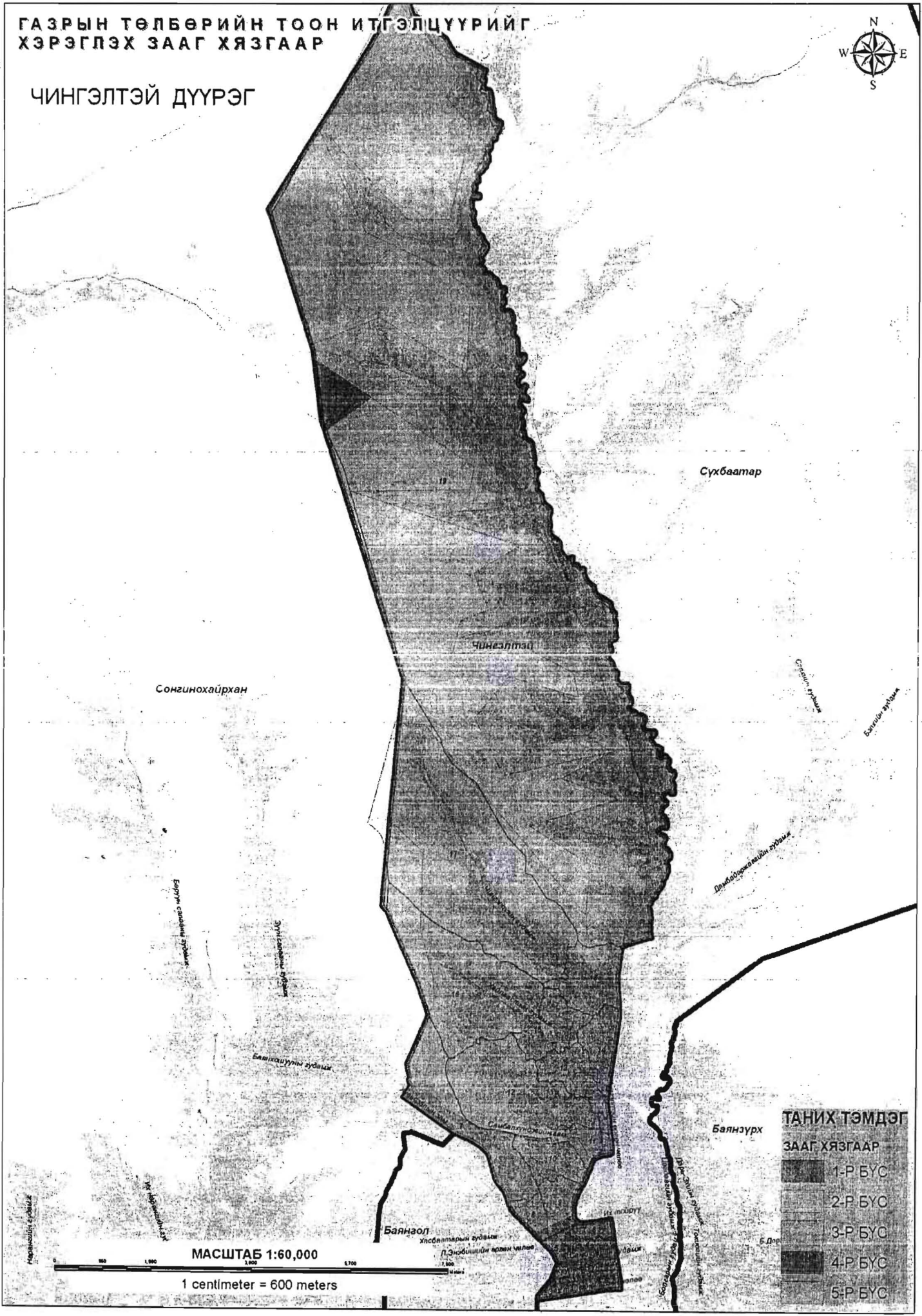
Цэг	Солбицол		Цэг	Солбицол		Цэг	Солбицол	
	X	Y		X	Y		X	Y
1	640288.745	5324576.052	10	642196.313	5320627.830	19	642551.210	5316930.993
2	640214.809	5324147.219	11	642314.612	5320154.635	20	642462.486	5315984.602
3	637907.982	5324102.857	12	640968.963	5320539.106	21	639342.355	5319607.503
4	641175.986	5323067.743	13	640303.533	5319740.589	22	638844.372	5319640.702
5	640288.745	5322535.398	14	640865.452	5318646.325	23	638925.940	5320496.032

6	640569.705	5321825.605	15	642950.468	5319089.946	24	637405.528	5325254.157
7	640037.361	5321633.370	16	641989.291	5318587.176	25	638295.498	5325893.824
8	639859.912	5320923.577	17	643083.554	5318187.917	26	640288.745	5324576.052
9	641013.326	5321248.899	18	641368.222	5317685.148			

ГАЗРЫН ТӨЛБӨРИЙН ТООН ИТГЭЛЦҮҮРИЙГ
ХЭРЭГЛЭХ ЗААГ ХЯЗГААР



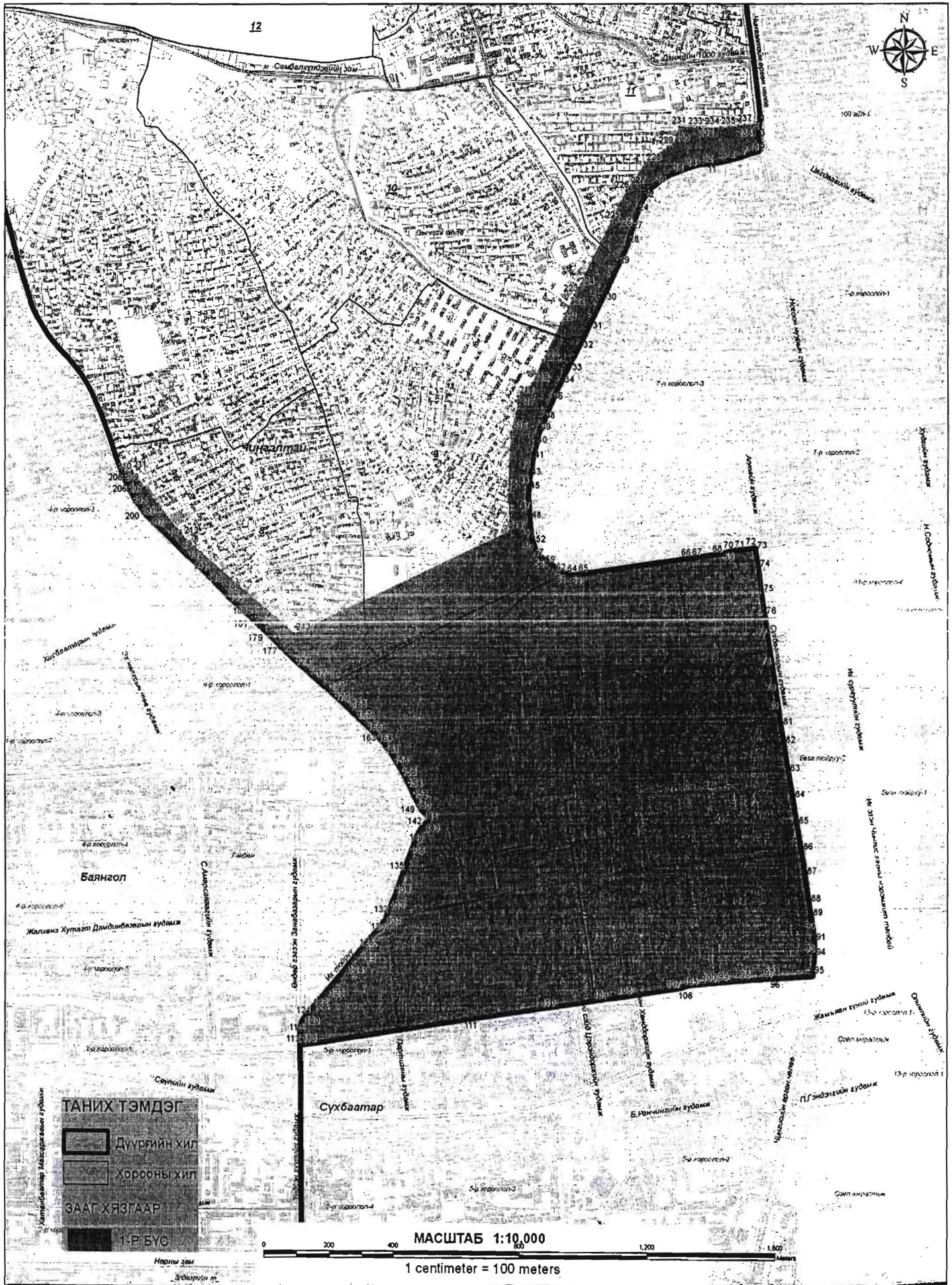
ЧИНГЭЛТЭЙ ДҮҮРЭГ



**ТАНИХ ТЭМДЭГ
ЗААГ ХЯЗГААР**

[Dark Grey Box]	1-Р БҮС
[Medium Grey Box]	2-Р БҮС
[Light Grey Box]	3-Р БҮС
[White Box]	4-Р БҮС
[White Box]	5-Р БҮС

МАСШТАБ 1:60,000
1 centimeter = 600 meters



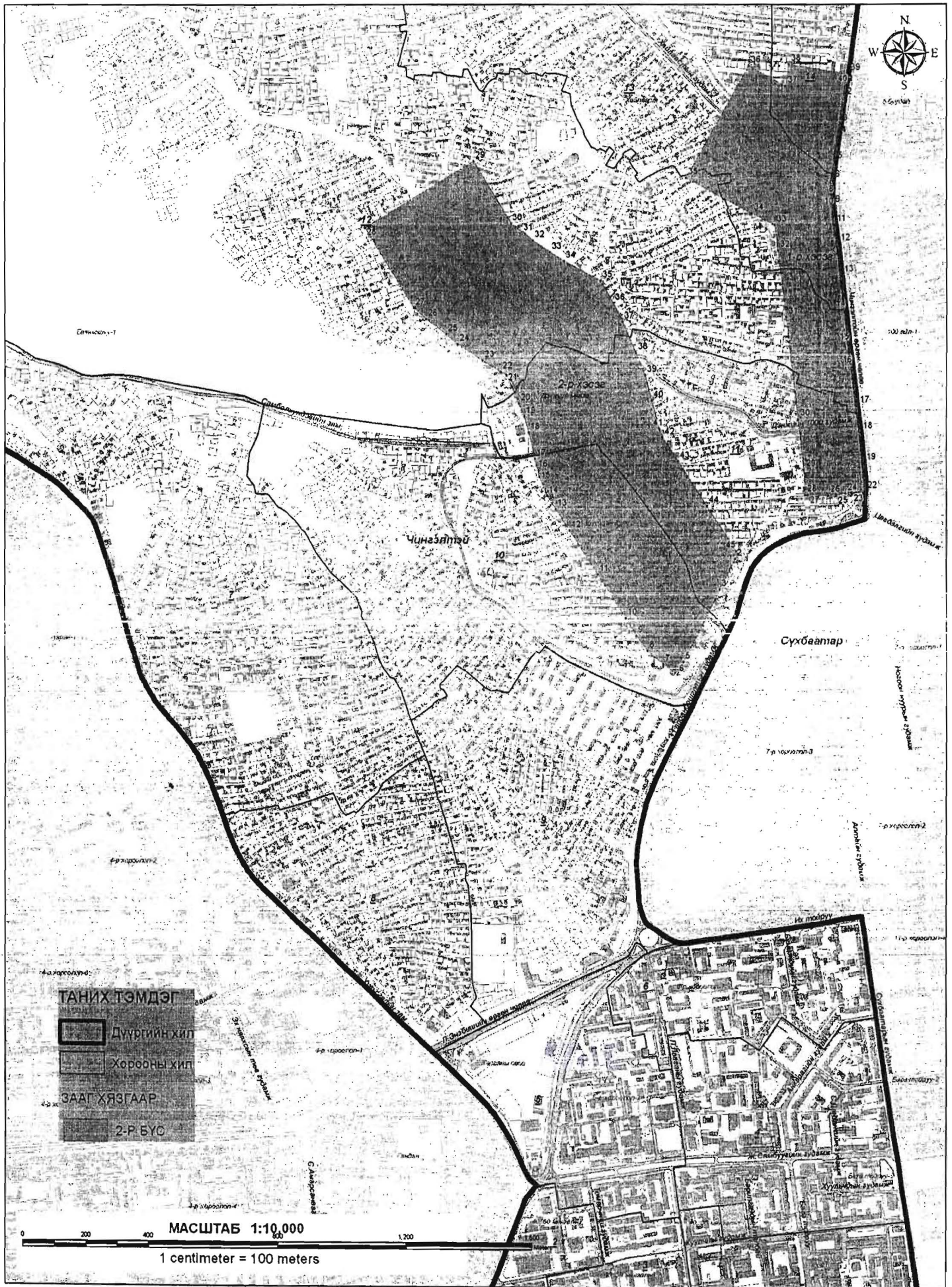
ТАНИХ ТЭМДЭГ

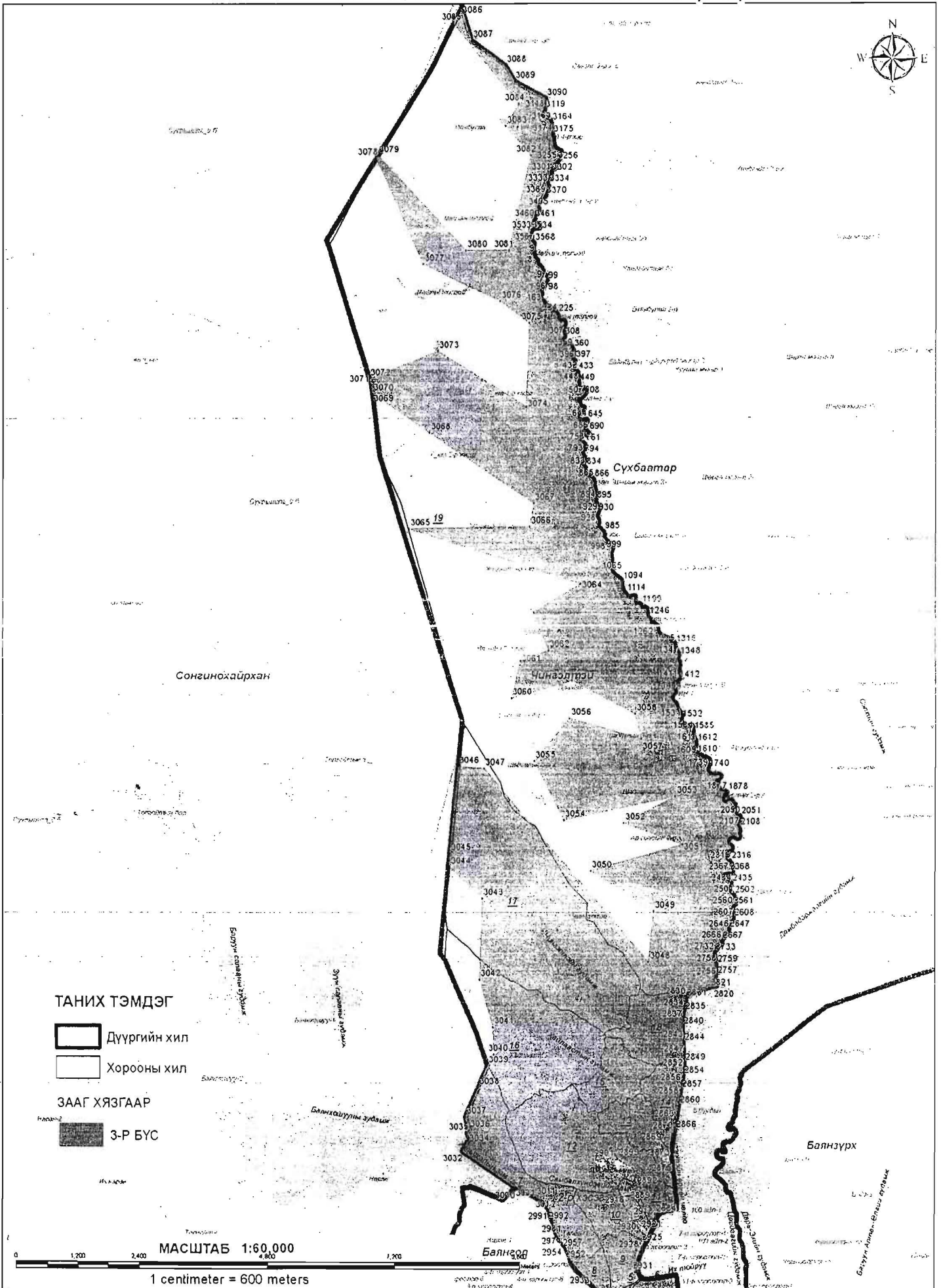
Дүүргийн хил
 Хорооны хил
ЗААГ ХЯЗГААР
 1-Р БҮС

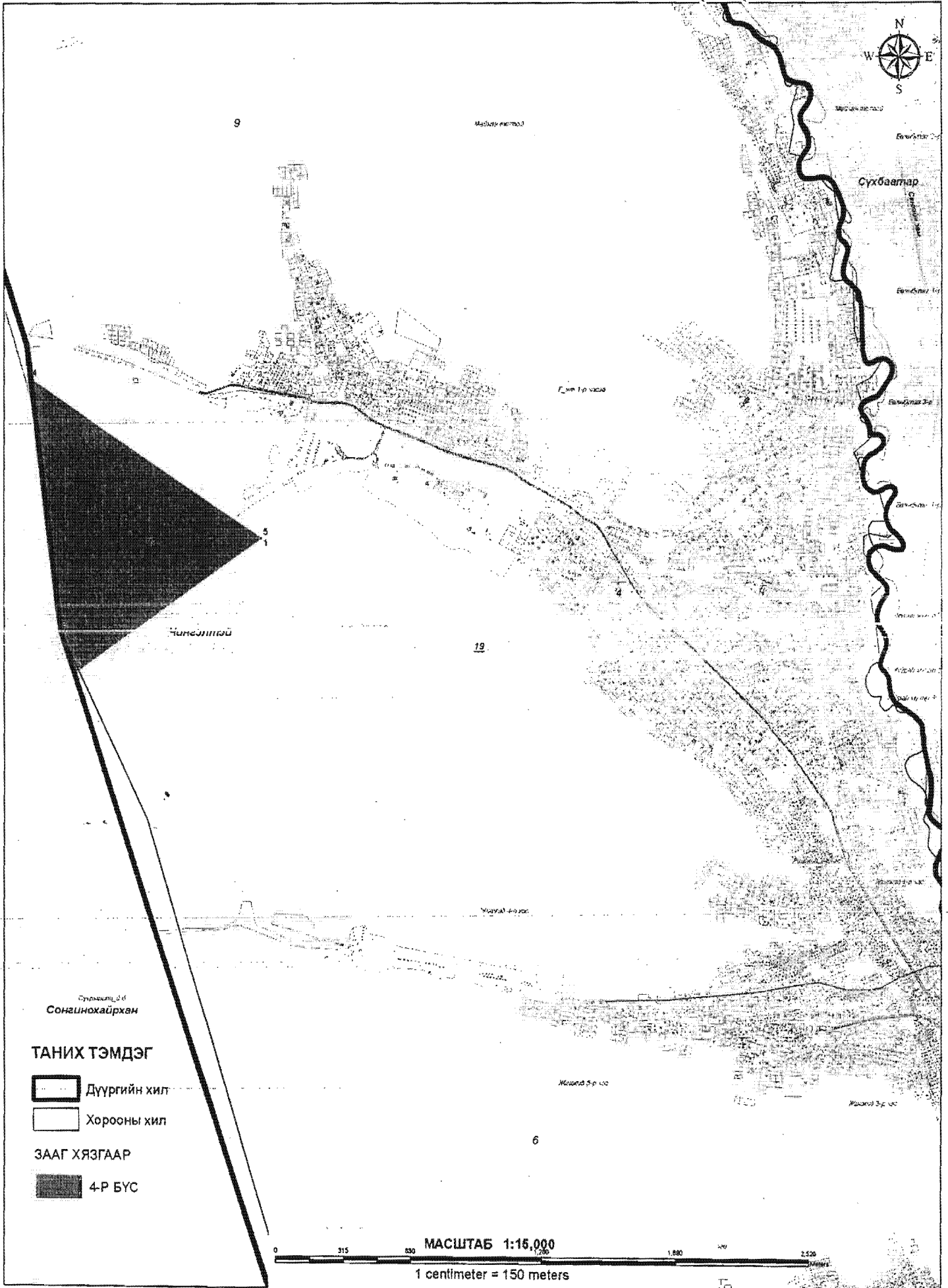
МАСШТАБ 1:10,000

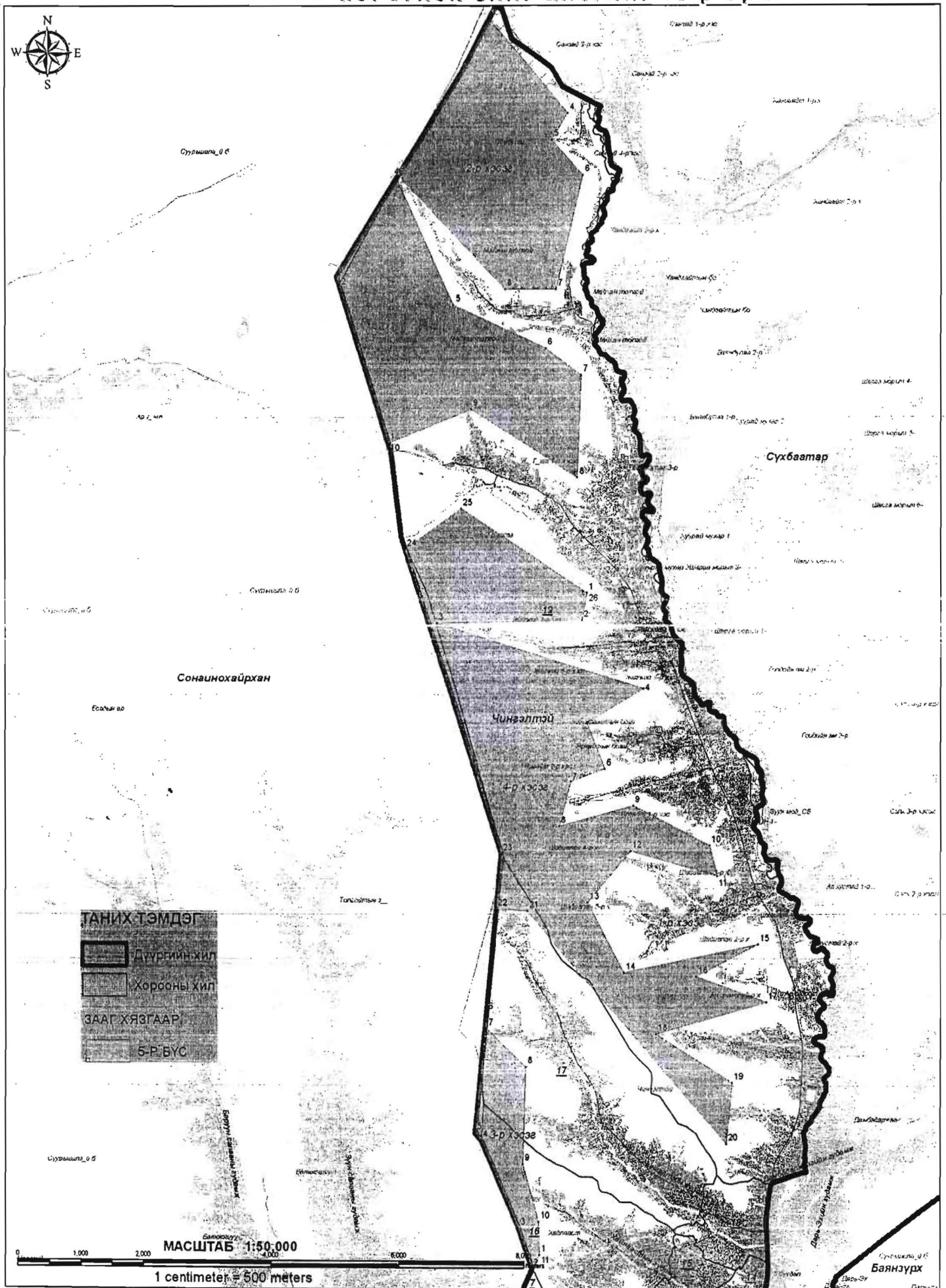
0 200 400 800 1,200 1,600 Метр

1 centimeter = 100 meters









ТАНИХ ТЭМДЭГ

- Дүүргийн хил
- Хорооны хил
- ЗААГ ХЯЗГААР**
- 5-Р БҮС

МАСШТАБ 1:50,000

1 centimeter = 500 meters

Баянзүрх

Чингэлтэй дүүргийн Иргэдийн Төлөөлөгчдийн
Хурлын Тэргүүлэгчдийн 2015 оны 01 сарын 30-ны
өдрийн 08 дугаар тогтоолын хоёрдугаар хавсралт



Газрын төлбөрийн итгэлцүүрийн тоон утга /1м.кв газарт ногдуулах газрын төлбөрийн хэмжээ/

д/д	Газар эзэмшилт, ашиглалтын зориулалт	1-р бүс		2-р бүс		3-р бүс		4-р бүс		5-р бүс			
		1 га газрын суурь үнэ 440,0 сая төгрөг						1 га газрын суурь үнэ 40,0 сая төгрөг					
		Итгэлцүүр	1м2 газрын төлбөр, төг	Итгэлцүүр	1м2 газрын төлбөр, төг	Итгэлцүүр	1м2 газрын төлбөр, төг	Итгэлцүүр	1м2 газрын төлбөр, төг	Итгэлцүүр	1м2 газрын төлбөр, төг		
1	Иргэний ахуйн зориулалт	0.15	66	0.120 4545	53	0,1	44	0.3	12	0,2	8		
2	Төсөвт байгууллага /зөвхөн албан хэрэгцээнд/	0.2	88	0.154 5455	68	0,1	44	0.4	16	0,3	12		
3	Худалдаа бүх төрлийн үйлчилгээ	1,0	440	0,6	264	0,3	132	1,0	40	0,5	20		
4	Аж ахуйн үйл ажиллагаа /худалдаа, үйлчилгээнээс бусад/	0.8	352	0.5	220	0,2	88	0.8	32	0,4	16		

5	Нефтийн бүтээгдэхүүний агуулах, шатахуун түгээх станц, бөөний худалдааны зах, төвүүд	1,0	440	1,0	440	1,0	440	1,0	40	1,0	40
6	Бүх төрлийн гараж /газар дээрх, доорх/	1,0	440	1,0	440	1,0	440	1,0	40	1,0	40
7	Хотын нийтийн тээвэр	0.2	88	0,15	66	0,1	44	0,5	20	0,4	16
8	Дулаан,холбоо, эрчим хүч	0.6	264	0,3	132	0,2	88	0.7	28	0,5	20
9	Төмөр зам, нисэх онгоцны буудал а. Барилга байгууламж	0,6	264	0,4	176	0,3	132	0.8	32	0,6	24
	б. Хамгаалалтын бүс	0.3	132	0,2	88	0,1	44	0,4	16	0.3	12
10	Нам, төрийн бус байгууллага, олон улсын байгууллага, түүний төлөөлөгчийн газар	0,3	132	0,2	88	0,1	44	0,8	32	0,4	16
11	Шашин, сүм, хийд	0.8	352	0,6	264	0,4	176	0,7	28	0.6	24
12	Бүх төрлийн үйлдвэрлэл /хөдөө аж ахуйгаас бусад/	0.6	264	0.4	176	0,1	44	0,4	16	0,2	8
13	Хөдөө аж ахуйн үйлдвэрлэл	0.4	176	0.154 5455	68	0,1	44	0,4	16	0,2	8

14	Хотын захын дүүргүүдэд шинээр үйлдвэрлэл /5 жил/	-	-	-	-	-	-	-	-	0,1	4	0,1	4
15	Уурхайн эдэлбэр газар а. Олборлолт хийж буй	-	-	-	-	-	-	-	-	0,8	32	0,8	32
	б. Үйлдвэрлэлийн	-	-	-	-	-	-	-	-	0,5	20	0,5	20

Чингэлтэй дүүргийн Иргэдийн Төлөөлөгчдийн
Хурлын Тэргүүлэгчдийн 2015 оны 01 сарын 30-ны
өдрийн 08 дугаар тогтоолын гуравдугаар хавсралт



Хөдөө аж ахуйн газрын 1 гектарын төлбөрийн итгэлцүүрийн тоон утга

Газрын үнэлгээний тойргийн индекс	Бэлчээр					Тариалан		Хадлан		
	1 га газрын суурь үнэлгээ мян. төг	Хонин толгойд ноогдох газрын		1 га газрын жилийн төлбөрийн хэмжээ, төг	1 хонин тол-гойд ноогдох жилийн төл- бөрийн хэмжээ, төг	1 га газрын		Ангилал	1 га газрын	
		Хэмжээ, га	Суурь үнэлгээ			Суурь үнэлгээ мян. төг	Жилийн төлбөрийн хэмжээ, гөг		Суурь үнэлгээ мян. төг	Төлбөрийн хэмжээ, төг
Хангай Хэнтийн уулархаг	548.2	1.4	767.5	165	230	3859.0	3859	Уулын нуга	2478.3	743

“Хөдөө аж ахуйн үйлдвэрлэл”-д хот суурин газар, хот орчмын ногоон бүс буюу газрын үнэлгээний бүсчлэлийн 2, 3-р бүсэд байрлах хүлэмжийн аж ахуй, мал аж ахуй, иргэний ахуйн хэрэгцээнээс илүү талбайд тариалж буй төмс, хүнсний ногоо, жимс жимсгэнэ, таримал ургамал тарих зориулалттай газар хамаарна,

”Хөдөө аж ахуйн газар”-т хот суурин газар, хот орчмын ногоон бүсээс гадна, газрын үнэлгээний бүсчлэлийн 3 /зарим хэсэг/, 4, 5-р бүсэд байрлах Газрын тухай хуулийн 11 дүгээр зүйл, Тариалангийн тухай хуулийн 8, 9 дүгээр зүйлд заасан газар хамаарна.